

À des fins de recherche uniquement

Anticorps Polyclonal de lapin anti-HMGCLL1



Numéro de catalogue: 17206-1-AP

Informations de base

Numéro de catalogue: 17206-1-AP	Numéro d'acquisition GenBank: BC024194	Méthode de purification: Purification par affinité contre l'antigène
Taille: 150ul, Concentration: 500 µg/ml by Nanodrop and 233 µg/ml by Bradford method using BSA as the standard;	Identification du gène (NCBI): 54511	Dilutions recommandées: WB 1:200-1:1000 IHC 1:50-1:500
Hôte: Lapin	Nom complet: 3-hydroxymethyl-3-methylglutaryl-Coenzyme A lyase-Like 1	
Isotype: IgG	MW calculé: 340 aa, 36 kDa	
Immunogen Catalog Number: AG10985	MW observés: 32 kDa	

Applications

Applications testées: IHC, WB, ELISA	Contrôles positifs: WB : cellules SKOV-3, IHC : tissu de cancer du foie humain,
Spécificité de l'espèce: Humain	

Remarque-IHC: il est suggéré de démasquer l'antigène avec un tampon de TE buffer pH 9.0; (*) À défaut, le démasquage de l'antigène peut être effectué avec un tampon citrate pH 6,0.

Informations générales

HMGCLL1 (3-hydroxymethyl-3-methylglutaryl-CoA lyase-like protein 1), also named as er-cHL, is a close homolog of mitochondrial HMG-CoA lyase (mHL). HMGCLL1 catalyzes a cation-dependent cleavage of (S)-3-hydroxy-3-methylglutaryl-CoA into acetyl-CoA and acetoacetate, which is a key step in ketogenesis (PMID: 22847177, 22865860). HMGCLL1 has some isoforms with the molecular mass of 32-39 kDa and 6 kDa.

Stockage

Stockage:
Stocker à -20°C. Stable pendant un an après l'expédition.
Tampon de stockage:
PBS avec azoture de sodium à 0,02 % et glycérol à 50 % pH 7,3
L'aliquotage n'est pas nécessaire pour le stockage à -20C

*** Les 20ul contiennent 0,1% de BSA.

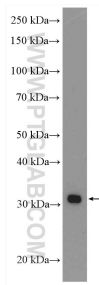
For technical support and original validation data for this product please contact:

T: 1 (888) 4PTGLAB (1-888-478-4522) (toll free in USA), or 1(312) 455-8498 (outside USA)

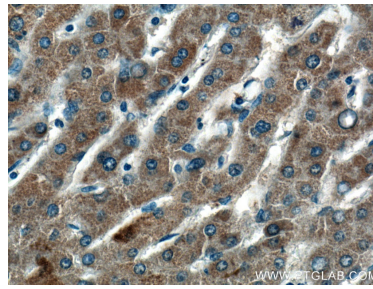
E: proteintech@ptglab.com
W: ptglab.com

This product is exclusively available under Proteintech Group brand and is not available to purchase from any other manufacturer.

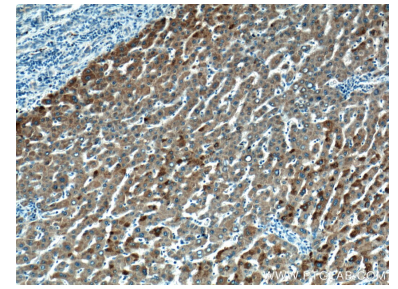
Données de validation sélectionnées



SKOV-3 cells were subjected to SDS PAGE followed by western blot with 17206-1-AP (HMGCLL1 antibody) at dilution of 1:300 incubated at room temperature for 1.5 hours.



Immunohistochemical analysis of paraffin-embedded human liver cancer tissue slide using 17206-1-AP (HMGCLL1 antibody) at dilution of 1:200 (under 40x lens).



Immunohistochemical analysis of paraffin-embedded human liver cancer tissue slide using 17206-1-AP (HMGCLL1 antibody) at dilution of 1:200 (under 10x lens).