

À des fins de recherche uniquement

Anticorps Polyclonal de lapin anti-LYZL1



Numéro de catalogue: 17207-1-AP

1 Publications

Informations de base

Numéro de catalogue:
17207-1-AP

Taille:
150ul, Concentration: 300 µg/ml by Nanodrop and 233 µg/ml by Bradford method using BSA as the standard;

Hôte:
Lapin

Isotype:
IgG

Immunogen Catalog Number:
AG10986

Numéro d'acquisition GenBank:
BC021730

Identification du gène (NCBI):
84569

Nom complet:
lysozyme-like 1

MW calculé
194 aa, 22 kDa

MW observés:
22 kDa

Méthode de purification:
Purification par affinité contre l'antigène

Dilutions recommandées:
WB 1:100-1:500
IHC 1:20-1:200

Applications

Applications testées:
IHC, WB, ELISA

Demandes citées:
WB

Spécificité de l'espèce:
Humain, rat, souris

Espèces citées:
Humain

Remarque-IHC: il est suggéré de démasquer l'antigène avec un tampon de TE buffer pH 9,0; (*) A défaut, le démasquage de l'antigène peut être effectué avec un tampon citrate pH 6,0.

Contrôles positifs:

WB : tissu testiculaire de souris,

IHC : tissu testiculaire humain, tissu pulmonaire humain, tissu splénique humain

Informations générales

LYZL1 (Lysozyme-like 1) is also named as LYC2 and belongs to the glycosyl hydrolase 22 family. It is involved in the hydrolysis of 1,4-beta-linkages between N-acetylmuramic acid and N-acetyl-D-glucosamine residues in a peptidoglycan and between N-acetyl-D-glucosamine residues in chitodextrins. LYZL1 has two isoforms with the molecular weight of 17 kDa and 22 kDa. The full length protein has a signal peptide of 19 amino acids and a glycosylation site. This antibody detects the N-terminal of LYZL1.

Publications notables

Autrice	Pubmed ID	Journal	Application
Yueshuai Guo	31424156	Proteomics Clin Appl	WB

Stockage

Stockage:
Stocker à -20°C. Stable pendant un an après l'expédition.

Tampon de stockage:
PBS avec azoture de sodium à 0,02 % et glycérol à 50 % pH 7,3
L'aliquotage n'est pas nécessaire pour le stockage à -20C

*** Les 20ul contiennent 0,1% de BSA.

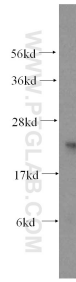
For technical support and original validation data for this product please contact:

T: 1 (888) 4PTGLAB (1-888-478-4522) (toll free in USA), or 1(312) 455-8498 (outside USA)

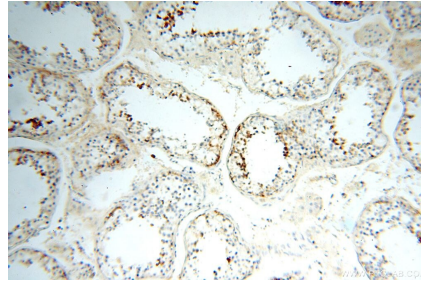
E: proteintech@ptglab.com
W: ptglab.com

This product is exclusively available under Proteintech Group brand and is not available to purchase from any other manufacturer.

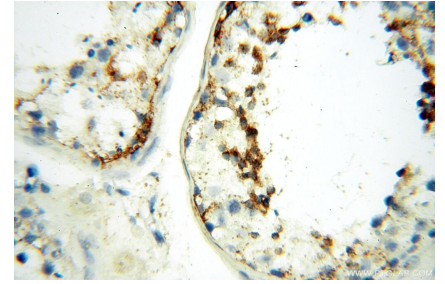
Données de validation sélectionnées



mouse testis tissue were subjected to SDS PAGE followed by western blot with 17207-1-AP (LYZL1 antibody) at dilution of 1:300 incubated at room temperature for 1.5 hours.



Immunohistochemical analysis of paraffin-embedded human testis using 17207-1-AP (LYZL1 antibody) at dilution of 1:50 (under 10x lens).



Immunohistochemical analysis of paraffin-embedded human testis using 17207-1-AP (LYZL1 antibody) at dilution of 1:50 (under 40x lens).