

À des fins de recherche uniquement

Anticorps Polyclonal de lapin anti-CEACAM21



Numéro de catalogue: 17209-1-AP

Informations de base

Numéro de catalogue:
17209-1-AP

Taille:
150ul, Concentration: 150 µg/ml by
Nanodrop and 133 µg/ml by Bradford
method using BSA as the standard;

Hôte:
Lapin

Isotype:
IgG

Immunogen Catalog Number:
AG10992

Numéro d'acquisition GenBank:
BC012001

Identification du gène (NCBI):
90273

Nom complet:
carcinoembryonic antigen-related
cell adhesion molecule 21

MW calculé
191aa, 22 kDa; 293aa, 32 kDa

MW observés:
32 kDa, 22 kDa

Méthode de purification:
Purification par affinité contre
l'antigène

Dilutions recommandées:
WB 1:500-1:2000
IF 1:10-1:100

Applications

Applications testées:
IF, WB, ELISA

Spécificité de l'espèce:
Humain, souris

Contrôles positifs:

WB : cellules HeLa, tissu hépatique de souris

IF : cellules HeLa,

Informations générales

Stockage

Stockage:

Stocker à -20°C. Stable pendant un an après l'expédition.

Tampon de stockage:

PBS avec azoture de sodium à 0,02 % et glycérol à 50 % pH 7,3

L'aliquotage n'est pas nécessaire pour le stockage à -20°C

*** Les 20ul contiennent 0,1% de BSA.

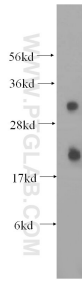
For technical support and original validation data for this product please contact:

T: 1 (888) 4PTGLAB (1-888-478-4522) (toll free
in USA), or 1(312) 455-8498 (outside USA)

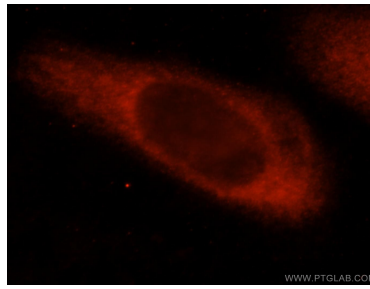
E: proteintech@ptglab.com
W: ptglab.com

This product is exclusively available under Proteintech Group brand and is not available to purchase from any other manufacturer.

Données de validation sélectionnées



HeLa cells were subjected to SDS PAGE followed by western blot with 17209-1-AP (CEACAM21 antibody) at dilution of 1:500 incubated at room temperature for 1.5 hours.



Immunofluorescent analysis of HeLa cells, using CEACAM21 antibody 17209-1-AP at 1:25 dilution and Rhodamine-labeled goat anti-rabbit IgG (red).