

À des fins de recherche uniquement

Anticorps Polyclonal de lapin anti-NLRX1



Numéro de catalogue: 17215-1-AP

Phare

19 Publications

Informations de base

Numéro de catalogue:
17215-1-AP

Taille:
150ul, Concentration: 550 µg/ml by Nanodrop and 387 µg/ml by Bradford method using BSA as the standard;

Hôte:
Lapin

Isotype:
IgG

Immunogen Catalog Number:
AG11000

Numéro d'acquisition GenBank:
BC013199

Identification du gène (NCBI):
79671

Nom complet:
NLR family member X1

MW calculé
975 aa, 108 kDa

MW observés:
100-110 kDa

Méthode de purification:
Purification par affinité contre l'antigène

Dilutions recommandées:
WB 1:1000-1:8000
IP 0.5-4.0 ug for IP and 1:500-1:1000 for WB
IHC 1:50-1:500
IF 1:10-1:100

Applications

Applications testées:
IF, IHC, IP, WB, ELISA

Demandes citées:
ColP, IF, IHC, IP, WB

Spécificité de l'espèce:
Humain, rat, souris

Espèces citées:
Humain, souris

Remarque-IHC: il est suggéré de démasquer l'antigène avec un tampon de TE buffer pH 9.0; (*) A défaut, le démasquage de l'antigène peut être effectué avec un tampon citrate pH 6,0.

Contrôles positifs:

WB : cellules HEK-293, cellules HeLa, cellules HepG2, cellules MCF-7, cellules THP-1, tissu cardiaque de rat, tissu cardiaque de souris, tissu de côlon de rat, tissu de côlon de souris, tissu de muscle squelettique de souris

IP : tissu cardiaque de souris,

IHC : tissu cardiaque humain, tissu cardiaque de souris, tissu de muscle squelettique humain, tissu hépatique humain

IF : cellules HepG2,

Informations générales

Publications notables

Autrice	Pubmed ID	Journal	Application
Samuel A Killackey	30191480	Mol Cell Biochem	WB
Tünde Fekete	30344524	Front Immunol	WB
Qian Jiao	34825857	Sci Prog	WB, ColP

Stockage

Stockage:

Stocker à -20°C. Stable pendant un an après l'expédition.

Tampon de stockage:

PBS avec azoture de sodium à 0,02 % et glycérol à 50 % pH 7,3

L'aliquotage n'est pas nécessaire pour le stockage à -20C

*** Les 20ul contiennent 0,1% de BSA.

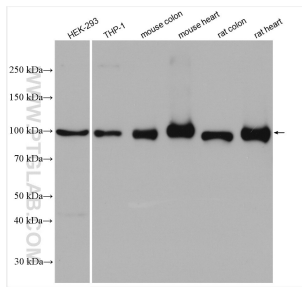
For technical support and original validation data for this product please contact:

T: 1 (888) 4PTGLAB (1-888-478-4522) (toll free in USA), or 1(312) 455-8498 (outside USA)

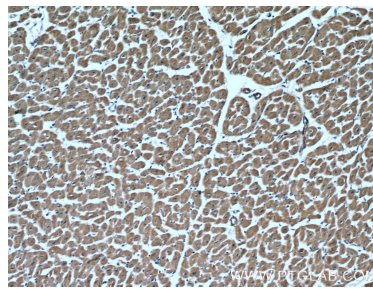
E: proteintech@ptglab.com
W: ptglab.com

This product is exclusively available under Proteintech Group brand and is not available to purchase from any other manufacturer.

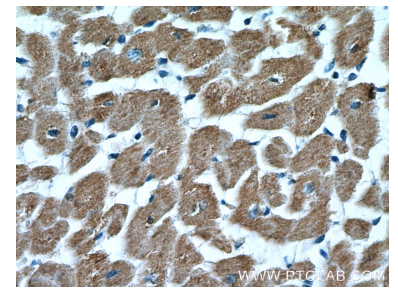
Données de validation sélectionnées



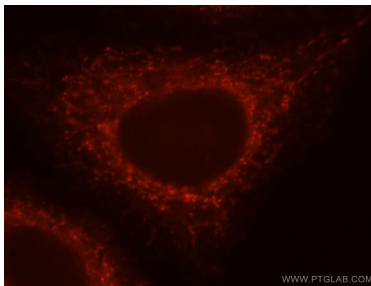
Various lysates were subjected to SDS PAGE followed by western blot with 17215-1-AP (NLRX1 antibody) at dilution of 1:4000 incubated at room temperature for 1.5 hours.



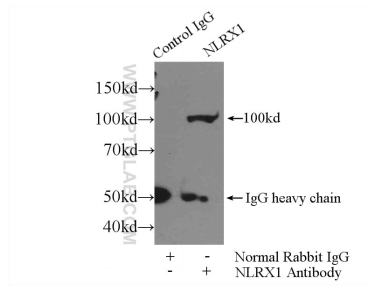
Immunohistochemical analysis of paraffin-embedded human heart tissue slide using 17215-1-AP (NLRX1 Antibody) at dilution of 1:200 (under 10x lens).



Immunohistochemical analysis of paraffin-embedded human heart tissue slide using 17215-1-AP (NLRX1 Antibody) at dilution of 1:200 (under 40x lens).



Immunofluorescent analysis of HepG2 cells, using NLRX1 antibody 17215-1-AP at 1:25 dilution and Rhodamine-labeled goat anti-rabbit IgG (red).



IP Result of anti-NLRX1 (IP:17215-1-AP, 3ug; Detection:17215-1-AP 1:800) with mouse tissue lysate 3520ug.