

À des fins de recherche uniquement

# Anticorps Polyclonal de lapin anti-GPD2



Numéro de catalogue: 17219-1-AP

Phare

11 Publications

## Informations de base

Numéro de catalogue:  
17219-1-AP

Taille:  
150ul, Concentration: 1000 µg/ml by  
Nanodrop and 467 µg/ml by Bradford  
method using BSA as the standard;

Hôte:  
Lapin

Isotype:  
IgG

Immunogen Catalog Number:  
AG11036

Numéro d'acquisition GenBank:  
BC019874

Identification du gène (NCBI):

Nom complet:  
glycerol-3-phosphate dehydrogenase  
2 (mitochondrial)

MW calculé

41 kDa, 81 kDa

MW observés:

68 kDa

Méthode de purification:

Purification par affinité contre  
l'antigène

Dilutions recommandées:

WB 1:1000-1:8000

IP 0.5-4.0 ug for IP and 1:500-1:2000  
for WB

IHC 1:50-1:500

## Applications

Applications testées:

IHC, IP, WB, ELISA

Demandes citées:

IP, WB

Spécificité de l'espèce:

Humain, rat, souris

Espèces citées:

Humain, rat, souris

**Remarque-IHC: il est suggéré de démasquer  
l'antigène avec un tampon de TE buffer pH  
9,0; (\*) A défaut, 'le démasquage de  
l'antigène peut être 'effectué avec un  
tampon citrate pH 6,0.**

Contrôles positifs:

WB : cellules HeLa, tissu de muscle squelettique de  
souris, tissu hépatique de souris

IP : tissu de muscle squelettique de souris,

IHC : tissu testiculaire de souris,

## Informations générales

GPD2(Glycerol-3-phosphate dehydrogenase, mitochondrial) belongs to the FAD-dependent glycerol-3-phosphate dehydrogenase family. It is phosphorylated only in capacitated hamster spermatozoa and is noncanonically localized in the acrosome and principal piece in human, mouse, rat, and hamster spermatozoa, though in somatic cells it is localized in the mitochondria. This noncanonical localization may imply a role of GPD2 in acrosome reaction and hyperactivation(PMID:19333995).

## Publications notables

Autrice	Pubmed ID	Journal	Application
Derick Han	27867097	Free Radic Biol Med	WB
Maxence Le Vasseur	34034859	Elife	WB
Shiqi Wu	35749365	Proc Natl Acad Sci U S A	WB

## Stockage

Stockage:

Stocker à -20°C. Stable pendant un an après l'expédition.

Tampon de stockage:

PBS avec azoture de sodium à 0,02 % et glycérol à 50 % pH 7,3

L'aliquotage n'est pas nécessaire pour le stockage à -20C

\*\*\* Les 20ul contiennent 0,1% de BSA.

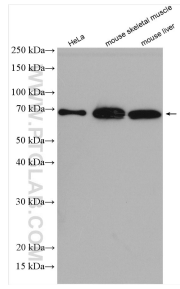
For technical support and original validation data for this product please contact:

T: 1 (888) 4PTGLAB (1-888-478-4522) (toll free  
in USA), or 1(312) 455-8498 (outside USA)

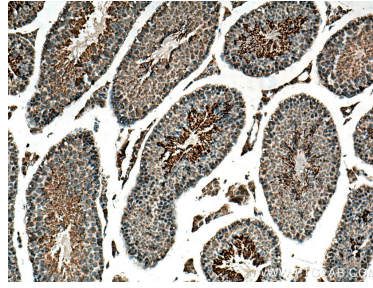
E: proteintech@ptglab.com  
W: ptglab.com

This product is exclusively available under Proteintech Group brand and is not available to purchase from any other manufacturer.

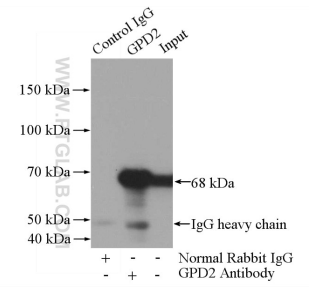
## Données de validation sélectionnées



Various lysates were subjected to SDS PAGE followed by western blot with 17219-1-AP (GPD2 antibody) at dilution of 1:4000 incubated at room temperature for 1.5 hours.



Immunohistochemical analysis of paraffin-embedded mouse testis tissue slide using 17219-1-AP (GPD2 antibody) at dilution of 1:200 (under 10x lens). Heat mediated antigen retrieval with Tris-EDTA buffer (pH 9.0).



IP Result of anti-GPD2 (IP:17219-1-AP, 3ug; Detection:17219-1-AP 1:1000) with mouse skeletal muscle tissue lysate 3600ug.