

À des fins de recherche uniquement

Anticorps Polyclonal de lapin anti-RBM11



Numéro de catalogue: 17220-1-AP

Phare

1 Publications

Informations de base

Numéro de catalogue:
17220-1-AP

Taille:
150ul, Concentration: 200 µg/ml by
Nanodrop and 167 µg/ml by Bradford
method using BSA as the standard;

Hôte:
Lapin

Isotype:
IgG

Immunogen Catalog Number:
AG11040

Numéro d'acquisition GenBank:
BC030196

Identification du gène (NCBI):
54033

Nom complet:
RNA binding motif protein 11

MW calculé
281 aa, 32 kDa

MW observés:
35 kDa

Méthode de purification:
Purification par affinité contre
l'antigène

Dilutions recommandées:
WB 1:200-1:1000
IP 0.5-4.0 ug for IP and 1:200-1:1000
for WB
IF 1:50-1:500

Applications

Applications testées:
IF, IP, WB, ELISA

Demandes citées:
WB

Spécificité de l'espèce:
Humain

Espèces citées:
Humain

Contrôles positifs:

WB : cellules HEK-293,

IP : cellules HEK-293,

IF : cellules HEK-293,

Informations générales

Publications notables

Autrice	Pubmed ID	Journal	Application
Chunhong Fu	34434291	Dis Markers	WB

Stockage

Stockage:

Stocker à -20°C. Stable pendant un an après l'expédition.

Tampon de stockage:

PBS avec azoture de sodium à 0,02 % et glycérol à 50 % pH 7,3

L'aliquotage n'est pas nécessaire pour le stockage à -20C

*** Les 20ul contiennent 0,1% de BSA.

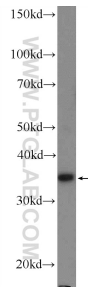
For technical support and original validation data for this product please contact:

T: 1 (888) 4PTGLAB (1-888-478-4522) (toll free
in USA), or 1(312) 455-8498 (outside USA)

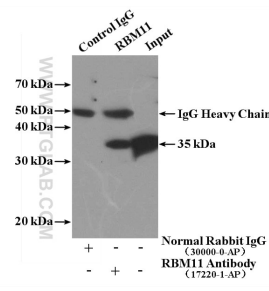
E: proteintech@ptglab.com
W: ptglab.com

This product is exclusively available under Proteintech Group brand and is not available to purchase from any other manufacturer.

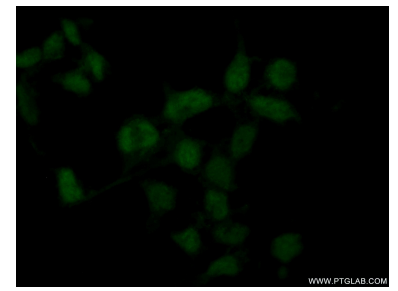
Données de validation sélectionnées



HEK-293 cells were subjected to SDS PAGE followed by western blot with 17220-1-AP (RBM11 Antibody) at dilution of 1:300 incubated at room temperature for 1.5 hours.



IP Result of anti-RBM11 (IP:17220-1-AP, 4ug; Detection:17220-1-AP 1:300) with HEK-293 cells lysate 3000ug.



Immunofluorescent analysis of (10% Formaldehyde) fixed HEK-293 cells using 17220-1-AP (RBM11 antibody) at dilution of 1:50 and Alexa Fluor 488-conjugated AffiniPure Goat Anti-Rabbit IgG(H+L).