

À des fins de recherche uniquement

Anticorps Polyclonal de lapin anti- HLA-DRA



Numéro de catalogue: 17221-1-AP

7 Publications

Informations de base

Numéro de catalogue:

17221-1-AP

Taille:

150ul, Concentration: 500 µg/ml by Nanodrop;

Hôte:

Lapin

Isotype:

IgG

Immunogen Catalog Number:

AG11044

Numéro d'acquisition GenBank:

BC032350

Identification du gène (NCBI):

3122

Nom complet:

major histocompatibility complex, class II, DR alpha

MW calculé

254 aa, 29 kDa

MW observés:

32-34 kDa

Méthode de purification:

Purification par affinité contre l'antigène

Dilutions recommandées:

WB 1:2000-1:12000

IP 0.5-4.0 ug for IP and 1:500-1:2000 for WB

IHC 1:50-1:500

Applications

Applications testées:

FC, IHC, IP, WB, ELISA

Demandes citées:

IF, IHC, WB

Spécificité de l'espèce:

Humain, rat

Espèces citées:

Humain, rat

Contrôles positifs:

WB : cellules Raji, cellules Daudi, tissu splénique de rat

IP : cellules Raji,

IHC : tissu d'amygdalite humaine, tissu amygdalien humain, tissu rénal humain

Remarque-IHC: il est suggéré de démasquer l'antigène avec un tampon de TE buffer pH 9,0; (*) À défaut, le démasquage de l'antigène peut être effectué avec un tampon citrate pH 6,0.

Informations générales

Publications notables

Auteur	Pubmed ID	Journal	Application
Zhi-Gang Wang	34499402	Aging Cell	IF
Pin-Yuan Chen	31649684	Front Immunol	IF
Zhaohui Chen	33033240	Nat Commun	IF

Stockage

Stockage:

Stocker à -20°C. Stable pendant un an après l'expédition.

Tampon de stockage:

PBS avec azotate de sodium à 0,02 % et glycérol à 50 % pH 7,3

L'aliquotage n'est pas nécessaire pour le stockage à -20°C

*** Les 20ul contiennent 0,1% de BSA.

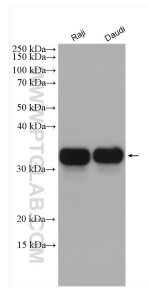
For technical support and original validation data for this product please contact:

T: 1 (888) 4PTGLAB (1-888-478-4522) (toll free in USA), or 1(312) 455-8498 (outside USA)

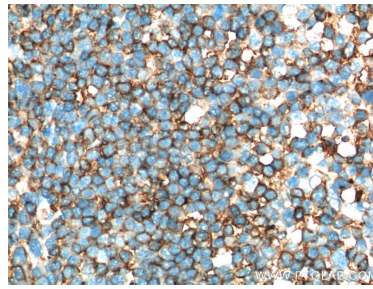
E: proteintech@ptglab.com
W: ptglab.com

This product is exclusively available under Proteintech Group brand and is not available to purchase from any other manufacturer.

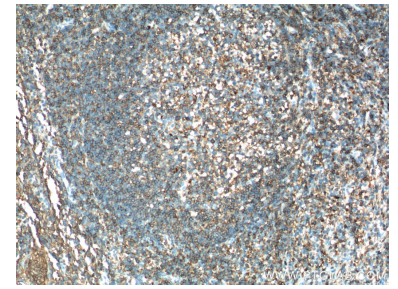
Données de validation sélectionnées



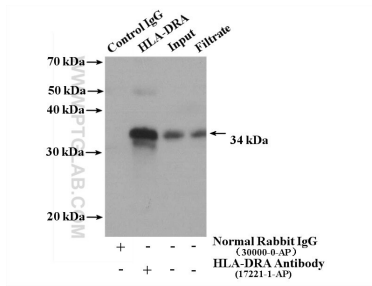
Various lysates were subjected to SDS PAGE followed by western blot with 17221-1-AP (HLA-DRA antibody) at dilution of 1:6000 incubated at room temperature for 1.5 hours.



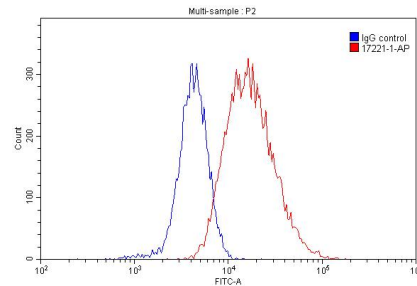
Immunohistochemical analysis of paraffin-embedded human tonsillitis tissue slide using 17221-1-AP (HLA-DRA Antibody) at dilution of 1:200 (under 40x lens).



Immunohistochemical analysis of paraffin-embedded human tonsillitis tissue slide using 17221-1-AP (HLA-DRA Antibody) at dilution of 1:200 (under 10x lens).



IP result of anti-HLA-DRA (IP:17221-1-AP, 4ug; Detection:17221-1-AP 1:1000) with Raji cells lysate 3200 ug.



1x10⁶ Raji cells were stained with 0.20ug HLA-DRA antibody (17221-1-AP, red) and control antibody (blue). Fixed with 90% MeOH.