

À des fins de recherche uniquement

Anticorps Polyclonal de lapin anti-KLHL18



Numéro de catalogue: 17229-1-AP

Phare

2 Publications

Informations de base

Numéro de catalogue:
17229-1-AP

Taille:
150ul, Concentration: 300 µg/ml by Nanodrop and 213 µg/ml by Bradford method using BSA as the standard;

Hôte:
Lapin

Isotype:
IgG

Immunogen Catalog Number:
AG11070

Numéro d'acquisition GenBank:
BC032620

Identification du gène (NCBI):
23276

Nom complet:
kelch-like 18 (Drosophila)

MW calculé:
509 aa, 56 kDa

MW observés:
63 kDa, 56 kDa

Méthode de purification:
Purification par affinité contre l'antigène

Dilutions recommandées:
WB 1:500-1:3000
IHC 1:20-1:200
IF 1:10-1:100

Applications

Applications testées:
IF, IHC, WB, ELISA

Demandes citées:
IHC, WB

Spécificité de l'espèce:
Humain, rat, souris

Espèces citées:
Humain

Remarque-IHC: il est suggéré de démasquer l'antigène avec un tampon de TE buffer pH 9,0; (*) A défaut, le démasquage de l'antigène peut être effectué avec un tampon citrate pH 6,0.

Contrôles positifs:

WB : cellules HepG2, cellules COLO 320, cellules HEK-293, cellules HeLa, cellules HL-60, tissu cérébral de souris

IHC : tissu de côlon humain, tissu cérébral humain

IF : cellules HeLa,

Informations générales

Publications notables

Autrice	Pubmed ID	Journal	Application
Xizi Jiang	33292627	Cell Biosci	IHC
Moghe Saili S	23213400	Biol Open	WB

Stockage

Stockage:

Stocker à -20°C. Stable pendant un an après l'expédition.

Tampon de stockage:

PBS avec azoture de sodium à 0,02 % et glycérol à 50 % pH 7,3

L'aliquotage n'est pas nécessaire pour le stockage à -20C

*** Les 20ul contiennent 0,1% de BSA.

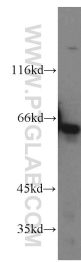
For technical support and original validation data for this product please contact:

T: 1 (888) 4PTGLAB (1-888-478-4522) (toll free in USA), or 1(312) 455-8498 (outside USA)

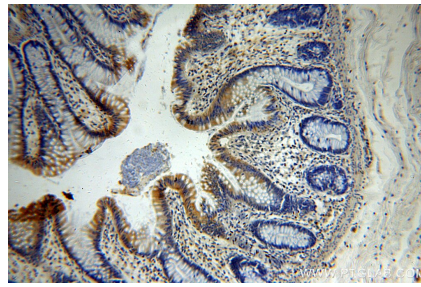
E: proteintech@ptglab.com
W: ptglab.com

This product is exclusively available under Proteintech Group brand and is not available to purchase from any other manufacturer.

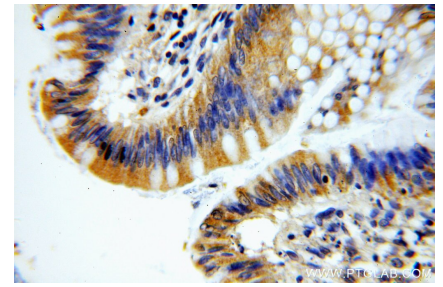
Données de validation sélectionnées



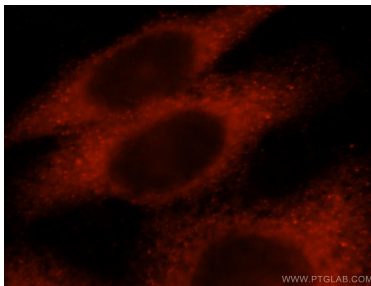
HepG2 cells were subjected to SDS PAGE followed by western blot with 17229-1-AP (KLHL18 antibody) at dilution of 1:600 incubated at room temperature for 1.5 hours.



Immunohistochemical analysis of paraffin-embedded human colon using 17229-1-AP (KLHL18 antibody) at dilution of 1:100 (under 10x lens).



Immunohistochemical analysis of paraffin-embedded human colon using 17229-1-AP (KLHL18 antibody) at dilution of 1:100 (under 40x lens).



Immunofluorescent analysis of HeLa cells, using KLHL18 antibody 17229-1-AP at 1:25 dilution and Rhodamine-labeled goat anti-rabbit IgG (red).