

À des fins de recherche uniquement

# Anticorps Polyclonal de lapin anti-C6



Numéro de catalogue: 17239-1-AP

6 Publications

## Informations de base

Numéro de catalogue:

17239-1-AP

Taille:

150ul, Concentration: 500 µg/ml by Nanodrop;

Hôte:

Lapin

Isotype:

IgG

Immunogen Catalog Number:

AG11083

Numéro d'acquisition GenBank:

BC035723

Identification du gène (NCBI):

729

Nom complet:

complement component 6

MW calculé

934 aa, 105 kDa

MW observés:

105 kDa

Méthode de purification:

Purification par affinité contre l'antigène

Dilutions recommandées:

WB 1:500-1:2000

IP 0.5-4.0 ug for IP and 1:500-1:1000 for WB

IHC 1:20-1:200

## Applications

Applications testées:

IHC, IP, WB, ELISA

Demandes citées:

IF, IHC, WB

Spécificité de l'espèce:

Humain

Espèces citées:

Humain, rat

Contrôles positifs:

WB : sang humain,

IP : tissu plasmatique humain,

IHC : tissu de cancer du foie humain,

**Remarque-IHC: il est suggéré de démasquer l'antigène avec un tampon de TE buffer pH 9,0; (\*) À défaut, 'le démasquage de l'antigène peut être 'effectué avec un tampon citrate pH 6,0.**

## Informations générales

The final consequence of complement activation is formation of the membrane attack complex (MAC), a multiprotein assembly that perforates cell membranes, forming transmembrane channels. C6 is 1 of 5 late-acting proteins of complement that participate in assembly and function of the MAC. The deduced C6 protein contains 934 amino acids, including a 21-amino acid N-terminal signal sequence and 2 N-glycosylation sites. Mutations in the C6 gene are associated with complement component-6 deficiency.

## Publications notables

Autrice	Pubmed ID	Journal	Application
Shani Zilberman-Itskovich	31513644	PLoS One	IF
Gerard J. Nuovo	36334414	Ann Diagn Pathol	IHC
Xiaoyi Huang	31630466	Oral Dis	WB

## Stockage

Stockage:

Stocker à -20°C. Stable pendant un an après l'expédition.

Tampon de stockage:

PBS avec azoture de sodium à 0,02 % et glycérol à 50 % pH 7,3

L'aliquotage n'est pas nécessaire pour le stockage à -20C

\*\*\* Les 20ul contiennent 0,1% de BSA.

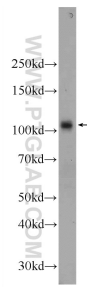
For technical support and original validation data for this product please contact:

T: 1 (888) 4PTGLAB (1-888-478-4522) (toll free in USA), or 1(312) 455-8498 (outside USA)

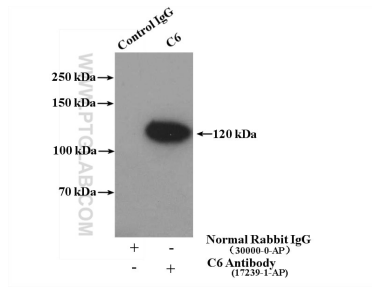
E: proteintech@ptglab.com  
W: ptglab.com

This product is exclusively available under Proteintech Group brand and is not available to purchase from any other manufacturer.

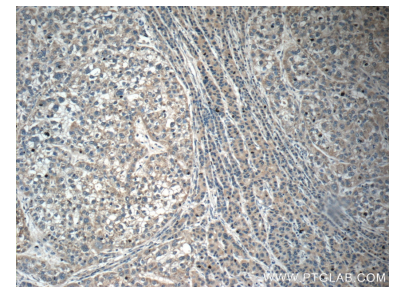
## Données de validation sélectionnées



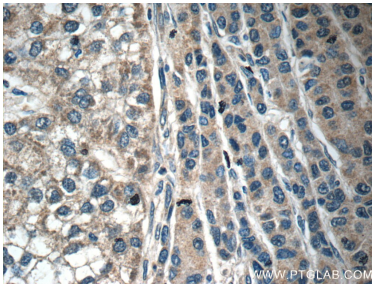
human blood were subjected to SDS PAGE followed by western blot with 17239-1-AP (C6 antibody) at dilution of 1:1000 incubated at room temperature for 1.5 hours.



IP Result of anti-C6 (IP:17239-1-AP, 4ug; Detection:17239-1-AP 1:800) with human plasma lysate 4000ug.



Immunohistochemical analysis of paraffin-embedded human liver cancer tissue slide using 17239-1-AP (C6 Antibody) at dilution of 1:50 (under 10x lens).



Immunohistochemical analysis of paraffin-embedded human liver cancer tissue slide using 17239-1-AP (C6 Antibody) at dilution of 1:50 (under 40x lens).