

À des fins de recherche uniquement

Anticorps Polyclonal de lapin anti-CORO6



Numéro de catalogue: 17243-1-AP

Phare

3 Publications

Informations de base

Numéro de catalogue:
17243-1-AP

Taille:
150ul, Concentration: 240 µg/ml by
Nanodrop and 167 µg/ml by Bradford
method using BSA as the standard;

Hôte:
Lapin

Isotype:
IgG

Immunogen Catalog Number:
AG11167

Numéro d'acquisition GenBank:
BC064514

Identification du gène (NCBI):
84940

Nom complet:
coronin 6

MW calculé
237aa,27 kDa; 286aa,32 kDa

MW observés:
55-60 kDa

Méthode de purification:
Purification par affinité contre
l'antigène

Dilutions recommandées:
WB 1:1000-1:4000

Applications

Applications testées:
WB, ELISA

Demandes citées:
WB

Spécificité de l'espèce:
Humain, rat, souris

Espèces citées:
Humain, rat

Contrôles positifs:

WB : tissu cérébral de souris, tissu cérébral de rat, tissu
de muscle squelettique de rat, tissu de muscle
squelettique de souris

Informations générales

Publications notables

| Autrice | Pubmed ID | Journal | Application |
|----------------|-----------|---------------------|-------------|
| Scott A Hinger | 33188779 | J Mol Cell Cardiol | WB |
| Jing Zhang | 35003366 | J Cancer | WB |
| Xinjun Wang | 34026752 | Front Cell Dev Biol | WB |

Stockage

Stockage:

Stocker à -20°C. Stable pendant un an après l'expédition.

Tampon de stockage:

PBS avec azoture de sodium à 0,02 % et glycérol à 50 % pH 7,3

L'aliquotage n'est pas nécessaire pour le stockage à -20C

***** Les 20ul contiennent 0,1% de BSA.**

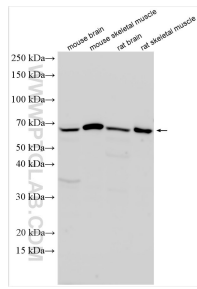
For technical support and original validation data for this product please contact:

T: 1 (888) 4PTGLAB (1-888-478-4522) (toll free
in USA), or 1(312) 455-8498 (outside USA)

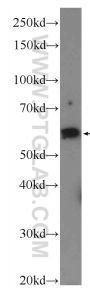
E: proteintech@ptglab.com
W: ptglab.com

This product is exclusively available under Proteintech Group brand and is not available to purchase from any other manufacturer.

Données de validation sélectionnées



Various lysates were subjected to SDS PAGE followed by western blot with 17243-1-AP (CORO6 antibody) at dilution of 1:2000 incubated at room temperature for 1.5 hours.



rat skeletal muscle tissue were subjected to SDS PAGE followed by western blot with 17243-1-AP (CORO6 Antibody) at dilution of 1:600 incubated at room temperature for 1.5 hours.