

À des fins de recherche uniquement

Anticorps Polyclonal de lapin anti-SEC16B



Numéro de catalogue: 17245-1-AP

Informations de base

Numéro de catalogue: 17245-1-AP	Numéro d'acquisition GenBank: BC009106	Méthode de purification: Purification par affinité contre l'antigène
Taille: 150ul , Concentration: 400 µg/ml by Nanodrop and 253 µg/ml by Bradford method using BSA as the standard;	Identification du gène (NCBI): 89866	Dilutions recommandées: WB 1:500-1:1000 IHC 1:50-1:500
Hôte: Lapin	Nom complet: SEC16 homolog B (S. cerevisiae)	
Isotype: IgG	MW calculé 71 kDa, 117 kDa	
Immunogen Catalog Number: AG11173	MW observés: 60-70 kDa	

Applications

Applications testées: IHC, WB, ELISA	Contrôles positifs: WB : tissu pancréatique de souris, IHC : tissu de cancer du pancréas humain,
Spécificité de l'espèce: Humain, souris	
Remarque-IHC: il est suggéré de démasquer l'antigène avec un tampon de TE buffer pH 9.0; (*) À défaut, 'le démasquage de l'antigène peut être 'effectué avec un tampon citrate pH 6,0.	

Informations générales

SEC16B also known as LZTR2, RGPR-p117, is a mammalian homolog of S. cerevisiae Sec16 that is required for organization of transitional endoplasmic reticulum (ER) sites and protein export (PMID: 17192411). SEC16B regulates the transport of peroxisomal biogenesis factors PEX3 and PEX16 from the ER to peroxisomes (PMID:21768384). SEC16B may be involved in human obesity to possess an association between single nucleotide polymorphisms and different measures of obesity (PMID: 28413634).

Stockage

Stockage:
Stocker à -20°C. Stable pendant un an après l'expédition.
Tampon de stockage:
PBS avec azoture de sodium à 0,02 % et glycérol à 50 % pH 7,3
L'aliquotage n'est pas nécessaire pour le stockage à -20C

*** Les 20ul contiennent 0,1% de BSA.

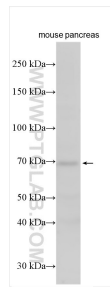
For technical support and original validation data for this product please contact:

T: 1 (888) 4PTGLAB (1-888-478-4522) (toll free in USA), or 1(312) 455-8498 (outside USA)

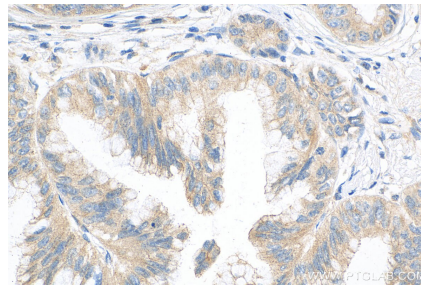
E: proteintech@ptglab.com
W: ptglab.com

This product is exclusively available under Proteintech Group brand and is not available to purchase from any other manufacturer.

Données de validation sélectionnées



mouse pancreas tissue was subjected to SDS PAGE followed by western blot with 17245-1-AP (SEC16B antibody) at dilution of 1:600 incubated at room temperature for 1.5 hours.



Immunohistochemical analysis of paraffin-embedded human pancreas cancer tissue slide using 17245-1-AP (SEC16B antibody) at dilution of 1:200 (under 10x lens). Heat mediated antigen retrieval with Tris-EDTA buffer (pH 9.0).