

À des fins de recherche uniquement

Anticorps Polyclonal de lapin anti-ATPB



Numéro de catalogue: 17247-1-AP

Phare

46 Publications

Informations de base

Numéro de catalogue:

17247-1-AP

Taille:

150ul, Concentration: 450 µg/ml by Nanodrop and 300 µg/ml by Bradford method using BSA as the standard;

Hôte:

Lapin

Isotype:

IgG

Immunogen Catalog Number:

AG11177

Numéro d'acquisition GenBank:

BC016512

Identification du gène (NCBI):

506

Nom complet:

ATP synthase, H+ transporting, mitochondrial F1 complex, beta polypeptide

MW calculé

529 aa, 57 kDa

MW observés:

45-57 kDa

Méthode de purification:

Purification par affinité contre l'antigène

Dilutions recommandées:

WB 1:1000-1:6000

IP 0.5-4.0 ug for IP and 1:500-1:1000 for WB

IHC 1:100-1:400

IF 1:50-1:500

Applications

Applications testées:

IF, IHC, IP, WB, ELISA

Demandes citées:

IF, IHC, IP, WB

Spécificité de l'espèce:

Humain, rat, souris

Espèces citées:

Humain, rat, souris

Remarque-IHC: il est suggéré de démasquer l'antigène avec un tampon de TE buffer pH 9,0; (*) A défaut, 'le démasquage de l'antigène peut être 'effectué avec un tampon citrate pH 6,0.

Contrôles positifs:

WB : cellules HEK-293T, cellules HeLa, cellules HepG2, cellules HT-29, tissu cardiaque de rat, tissu cardiaque humain, tissu cérébral de souris, tissu hépatique de rat, tissu hépatique de souris

IP : tissu cardiaque de souris,

IHC : tissu hépatique humain,

IF : cellules HeLa,

Informations générales

ATP5B, also named as ATPMB and ATPSB, belongs to the ATPase alpha/beta chains family. It is a high affinity HDL receptor for apolipoprotein A1. ATP5B is a subunit of mitochondrial ATP synthase (F1FO ATP synthase or Complex V). ATP5B has a calculated molecular mass of 57 kDa and ~5 kDa transit peptide can be removed in the mature form.

Publications notables

Autrice	Pubmed ID	Journal	Application
Bettina Rieger	34595823	EMBO Rep	WB
Jiayu Song	36193064	Oxid Med Cell Longev	WB
Yutong Shang	36104602	Acta Neuropathol	WB

Stockage

Stockage:

Stocker à -20°C. Stable pendant un an après l'expédition.

Tampon de stockage:

PBS avec azoture de sodium à 0,02 % et glycérol à 50 % pH 7,3

L'aliquotage n'est pas nécessaire pour le stockage à -20C

*** Les 20ul contiennent 0,1% de BSA.

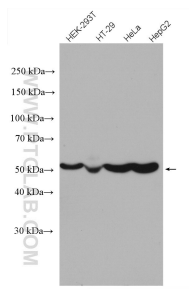
For technical support and original validation data for this product please contact:

T: 1 (888) 4PTGLAB (1-888-478-4522) (toll free in USA), or 1(312) 455-8498 (outside USA)

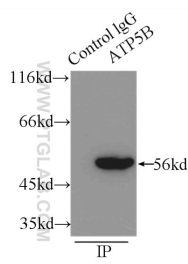
E: proteintech@ptglab.com
W: ptglab.com

This product is exclusively available under Proteintech Group brand and is not available to purchase from any other manufacturer.

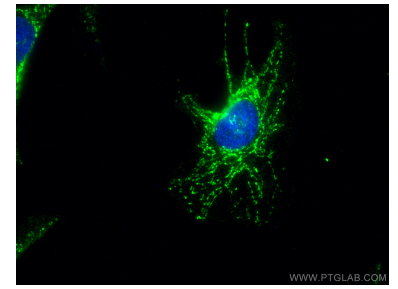
Données de validation sélectionnées



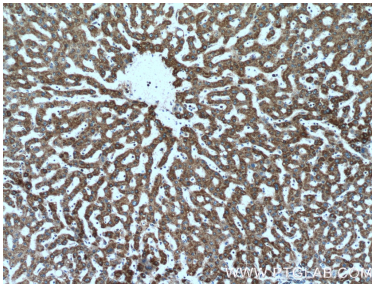
Various lysates were subjected to SDS PAGE followed by western blot with 17247-1-AP (ATPB antibody) at dilution of 1:3000 incubated at room temperature for 1.5 hours.



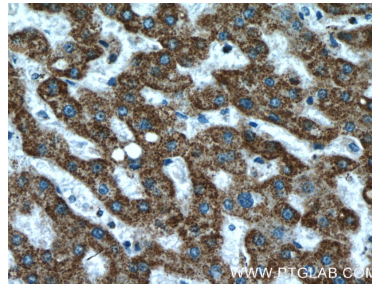
IP Result of anti-ATPB (IP:17247-1-AP, 3ug; Detection:17247-1-AP 1:500) with mouse heart tissue lysate 7500ug.



Immunofluorescent analysis of (4% PFA) fixed HeLa cells using ATPB antibody (17247-1-AP) at dilution of 1:200 and CoraLite@488-Conjugated AffiniPure Goat Anti-Rabbit IgG(H+L).



Immunohistochemical analysis of paraffin-embedded human liver tissue slide using 17247-1-AP (ATPB Antibody) at dilution of 1:200 (under 10x lens).



Immunohistochemical analysis of paraffin-embedded human liver tissue slide using 17247-1-AP (ATPB Antibody) at dilution of 1:200 (under 40x lens).