

À des fins de recherche uniquement

Anticorps Polyclonal de lapin anti-GPD1L



Numéro de catalogue: 17263-1-AP

6 Publications

Informations de base

Numéro de catalogue: 17263-1-AP	Numéro d'acquisition GenBank: BC028726	Méthode de purification: Purification par affinité contre l'antigène
Taille: 150ul , Concentration: 500 µg/ml by Nanodrop and 267 µg/ml by Bradford method using BSA as the standard;	Identification du gène (NCBI): 23171	Dilutions recommandées: WB 1:500-1:2000
Hôte: Lapin	Nom complet: glycerol-3-phosphate dehydrogenase 1-like	
Isotype: IgG	MW calculé: 351 aa, 38 kDa	
Immunogen Catalog Number: AG10977	MW observés: 38-40 kDa	

Applications

Applications testées: WB, ELISA	Contrôles positifs: WB : tissu cardiaque de souris, cellules HEK-293, tissu cérébral humain, tissu de muscle squelettique humain
Demandes citées: WB	
Spécificité de l'espèce: Humain, rat, souris	
Espèces citées: Humain, rat, souris	

Informations générales

Glycerol-3-phosphate dehydrogenase 1-like (GPD1L) is encoded by the gene GPD1L, which is located on chromosome 3p22.3. GPD1L is responsible for catalyzing the conversion of sn-glycerol 3-phosphate to glycerone phosphate. GPD1L displayed a dysregulated state in a wide variety of cancers.

Publications notables

Autrice	Pubmed ID	Journal	Application
Ye Du	32908121	Cell Death Dis	WB
Hongting Hao	36064558	J Transl Med	WB
Shiqi Wu	35749365	Proc Natl Acad Sci U S A	WB

Stockage

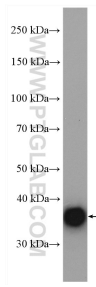
Stockage:
Stocker à -20°C. Stable pendant un an après l'expédition.
Tampon de stockage:
PBS avec azoture de sodium à 0,02 % et glycérol à 50 % pH 7,3
L'aliquotage n'est pas nécessaire pour le stockage à -20C

*** Les 20ul contiennent 0,1% de BSA.

For technical support and original validation data for this product please contact:
T: 1 (888) 4PTGLAB (1-888-478-4522) (toll free in USA), or 1(312) 455-8498 (outside USA)
E: proteintech@ptglab.com
W: ptglab.com

This product is exclusively available under Proteintech Group brand and is not available to purchase from any other manufacturer.

Données de validation sélectionnées



mouse heart tissue were subjected to SDS PAGE followed by western blot with 17263-1-AP (GPD1L antibody) at dilution of 1:1000 incubated at room temperature for 1.5 hours.