

À des fins de recherche uniquement

# Anticorps Polyclonal de lapin anti-MITD1



Numéro de catalogue: 17264-1-AP

Phare

4 Publications

## Informations de base

Numéro de catalogue:  
17264-1-AP

Taille:  
150ul, Concentration: 300 µg/ml by Nanodrop and 260 µg/ml by Bradford method using BSA as the standard;

Hôte:  
Lapin

Isotype:  
IgG

Immunogen Catalog Number:  
AG10998

Numéro d'acquisition GenBank:  
BC018453

Identification du gène (NCBI):  
129531

Nom complet:  
MIT, microtubule interacting and transport, domain containing 1

MW calculé:  
249 aa, 29 kDa

MW observés:  
29 kDa

Méthode de purification:  
Purification par affinité contre l'antigène

Dilutions recommandées:  
WB 1:1000-1:5000  
IP 0.5-4.0 ug for IP and 1:500-1:1000 for WB  
IHC 1:50-1:500

## Applications

Applications testées:  
IHC, IP, WB, ELISA

Demandes citées:  
IF, IHC, IP, WB

Spécificité de l'espèce:  
Humain, rat, souris

Espèces citées:  
Humain

**Remarque-IHC: il est suggéré de démasquer l'antigène avec un tampon de TE buffer pH 9.0; (\*) A défaut, le démasquage de l'antigène peut être effectué avec un tampon citrate pH 6,0.**

Contrôles positifs:

WB : cellules HeLa, cellules HepG2, cellules Jurkat, cellules MOLT-4, tissu cérébral de rat, tissu rénal de rat, tissu rénal de souris

IP : cellules HeLa,

IHC : tissu rénal humain, tissu hépatique humain

## Informations générales

### Publications notables

Autrice	Pubmed ID	Journal	Application
Shiqiang Dong	36291174	Cells	WB,IHC
Yapeng Wang	36732658	Oncogene	WB,IHC,IP
Hadders Michael A MA	23045692	Proc Natl Acad Sci U S A	WB

## Stockage

Stockage:

Stocker à -20°C. Stable pendant un an après l'expédition.

Tampon de stockage:

PBS avec azoture de sodium à 0,02 % et glycérol à 50 % pH 7,3

L'aliquotage n'est pas nécessaire pour le stockage à -20C

\*\*\* Les 20ul contiennent 0,1% de BSA.

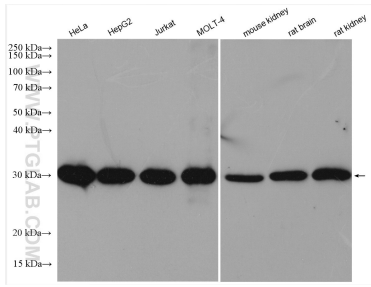
For technical support and original validation data for this product please contact:

T: 1 (888) 4PTGLAB (1-888-478-4522) (toll free in USA), or 1(312) 455-8498 (outside USA)

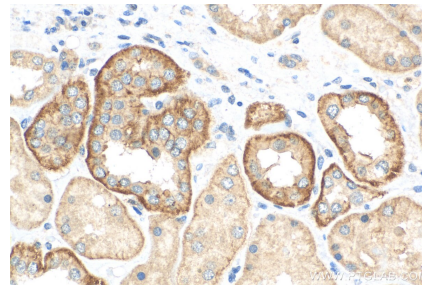
E: proteintech@ptglab.com  
W: ptglab.com

This product is exclusively available under Proteintech Group brand and is not available to purchase from any other manufacturer.

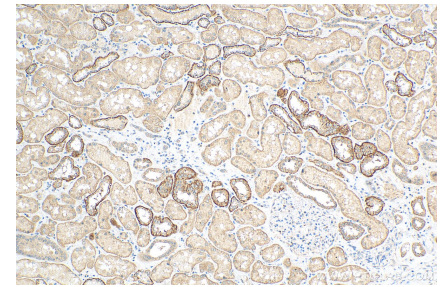
## Données de validation sélectionnées



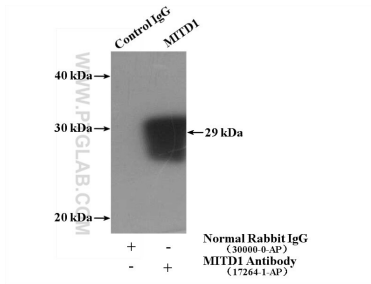
Various lysates were subjected to SDS PAGE followed by western blot with 17264-1-AP (MITD1 antibody) at dilution of 1:2500 incubated at room temperature for 1.5 hours.



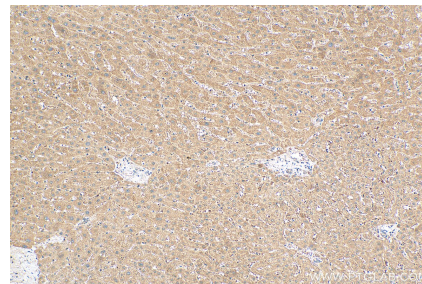
Immunohistochemical analysis of paraffin-embedded human kidney tissue slide using 17264-1-AP (MITD1 antibody) at dilution of 1:200 (under 40x lens). Heat mediated antigen retrieval with Tris-EDTA buffer (pH 9.0).



Immunohistochemical analysis of paraffin-embedded human kidney tissue slide using 17264-1-AP (MITD1 antibody) at dilution of 1:200 (under 10x lens). Heat mediated antigen retrieval with Tris-EDTA buffer (pH 9.0).



IP Result of anti-MITD1 (IP:17264-1-AP, 4ug; Detection:17264-1-AP 1:500) with HeLa cells lysate 1080ug.



Immunohistochemical analysis of paraffin-embedded human liver tissue slide using 17264-1-AP (MITD1 antibody) at dilution of 1:200 (under 10x lens). Heat mediated antigen retrieval with Tris-EDTA buffer (pH 9.0).