

À des fins de recherche uniquement

Anticorps Polyclonal de lapin anti-SNAPC5



Numéro de catalogue: 17272-1-AP

1 Publications

Informations de base

Numéro de catalogue: 17272-1-AP	Numéro d'acquisition GenBank: BC014315	Méthode de purification: Purification par affinité contre l'antigène
Taille: 150ul , Concentration: 1000 µg/ml by Nanodrop and 620 µg/ml by Bradford method using BSA as the standard;	Identification du gène (NCBI): 10302	Dilutions recommandées: WB 1:500-1:1000 IHC 1:20-1:200 IF 1:20-1:200
Hôte: Lapin	Nom complet: small nuclear RNA activating complex, polypeptide 5, 19kDa	
Isotype: IgG	MW calculé 68aa,8 kDa; 98aa,11 kDa	
Immunogen Catalog Number: AG11029	MW observés: 19 kDa	

Applications

Applications testées: IF, IHC, WB, ELISA	Contrôles positifs: WB : cellules HeLa,
Demandes citées: IF, IHC, WB	IHC : tissu testiculaire humain, tissu de cancer du sein humain, tissu rénal humain
Spécificité de l'espèce: Humain	IF : cellules HeLa,
Espèces citées: Humain	
Remarque-IHC: il est suggéré de démasquer l'antigène avec un tampon de TE buffer pH 9,0; (*) À défaut, le démasquage de l'antigène peut être effectué avec un tampon citrate pH 6,0.	

Informations générales

SNAPC5, also named as SNAP19, is snRNA-activating protein complex 19 kDa. It's a part of the SNAPc complex required for the transcription of both RNA polymerase II and III small-nuclear RNA genes.

Publications notables

Autrice	Pubmed ID	Journal	Application
Guoyang Zhang	37441804	Aging (Albany NY)	WB, IHC, IF

Stockage

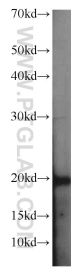
Stockage:
Stocker à -20°C. Stable pendant un an après l'expédition.
Tampon de stockage:
PBS avec azoture de sodium à 0,02 % et glycérol à 50 % pH 7,3
L'aliquotage n'est pas nécessaire pour le stockage à -20C

*** Les 20ul contiennent 0,1% de BSA.

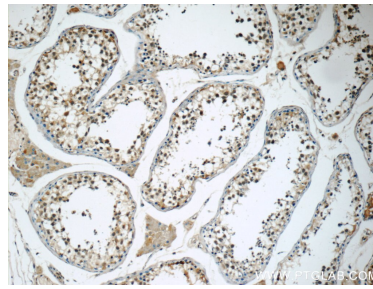
For technical support and original validation data for this product please contact:
T: 1 (888) 4PTGLAB (1-888-478-4522) (toll free in USA), or 1(312) 455-8498 (outside USA)
E: proteintech@ptglab.com
W: ptglab.com

This product is exclusively available under Proteintech Group brand and is not available to purchase from any other manufacturer.

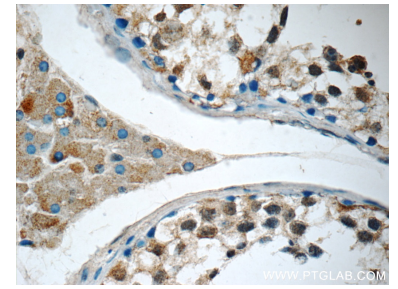
Données de validation sélectionnées



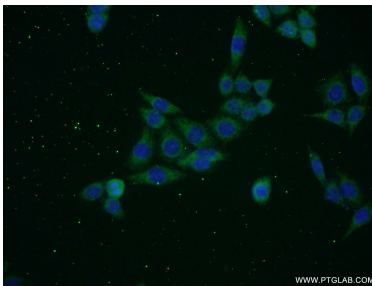
HeLa cells were subjected to SDS PAGE followed by western blot with 17272-1-AP (SNAPC5 antibody) at dilution of 1:500 incubated at room temperature for 1.5 hours.



Immunohistochemical analysis of paraffin-embedded human testis tissue slide using 17272-1-AP (SNAPC5 Antibody) at dilution of 1:50.



Immunohistochemical analysis of paraffin-embedded human testis tissue slide using 17272-1-AP (SNAPC5 Antibody) at dilution of 1:50.



Immunofluorescent analysis of HeLa cells using 17272-1-AP (SNAPC5 antibody) at dilution of 1:50 and Alexa Fluor 488-conjugated AffiniPure Goat Anti-Rabbit IgG(H+L).