

À des fins de recherche uniquement

Anticorps Polyclonal de lapin anti-UBE2L6



Numéro de catalogue: 17278-1-AP

Phare

3 Publications

Informations de base

Numéro de catalogue:
17278-1-AP

Taille:
150ul, Concentration: 450 µg/ml by Nanodrop and 380 µg/ml by Bradford method using BSA as the standard;

Hôte:
Lapin

Isotype:
IgG

Immunogen Catalog Number:
AG11045

Numéro d'acquisition GenBank:
BC032491

Identification du gène (NCBI):
9246

Nom complet:
ubiquitin-conjugating enzyme E2L6

MW calculé
153 aa, 18 kDa

MW observés:
18 kDa

Méthode de purification:
Purification par affinité contre l'antigène

Dilutions recommandées:
WB 1:500-1:2000
IP 0.5-4.0 ug for IP and 1:500-1:2000 for WB
IF 1:200-1:800

Applications

Applications testées:
IF, IP, WB, ELISA

Demandes citées:
WB

Spécificité de l'espèce:
Humain

Espèces citées:
Humain

Contrôles positifs:

WB : cellules Jurkat,

IP : cellules Jurkat,

IF : cellules HeLa,

Informations générales

Publications notables

Autrice	Pubmed ID	Journal	Application
Jie Jin	34257278	Cell Death Dis	WB
Christopher Noyes	36653474	Commun Biol	WB
Songbiao Zhu	33647481	Genomics Proteomics Bioinformatics	WB

Stockage

Stockage:

Stocker à -20°C. Stable pendant un an après l'expédition.

Tampon de stockage:

PBS avec azoture de sodium à 0,02 % et glycérol à 50 % pH 7,3

L'aliqotage n'est pas nécessaire pour le stockage à -20C

*** Les 20ul contiennent 0,1% de BSA.

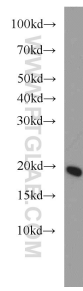
For technical support and original validation data for this product please contact:

T: 1 (888) 4PTGLAB (1-888-478-4522) (toll free in USA), or 1(312) 455-8498 (outside USA)

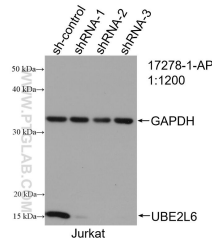
E: proteintech@ptglab.com
W: ptglab.com

This product is exclusively available under Proteintech Group brand and is not available to purchase from any other manufacturer.

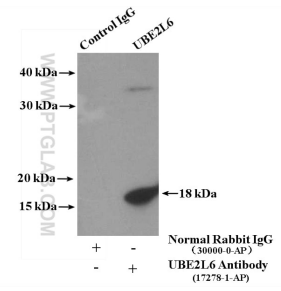
Données de validation sélectionnées



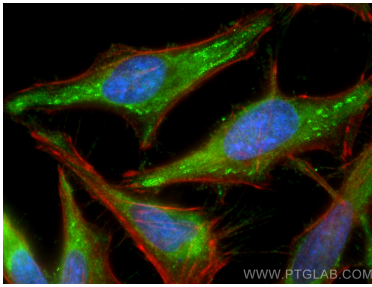
Jurkat cells were subjected to SDS PAGE followed by western blot with 17278-1-AP (UBE2L6 antibody) at dilution of 1:1000 incubated at room temperature for 1.5 hours.



WB result of UBE2L6 antibody (17278-1-AP; 1:1200; incubated at room temperature for 1.5 hours) with sh-Control and sh-UBE2L6 transfected Jurkat cells.



IP Result of anti-UBE2L6 (IP:17278-1-AP, 4ug; Detection:17278-1-AP 1:1000) with Jurkat cells lysate 2000ug.



Immunofluorescent analysis of (-20°C Ethanol) fixed HeLa cells using UBE2L6 antibody (17278-1-AP) at dilution of 1:400 and CoraLite@488-Conjugated AffiniPure Goat Anti-Rabbit IgG(H+L), CL594-Phalloidin (red).