

À des fins de recherche uniquement

# Anticorps Polyclonal de lapin anti-KIF6



Numéro de catalogue: 17290-1-AP

1 Publications

## Informations de base

Numéro de catalogue:  
17290-1-AP

Taille:  
150ul, Concentration: 300 µg/ml by Nanodrop and 267 µg/ml by Bradford method using BSA as the standard;

Hôte:  
Lapin

Isotype:  
IgG

Immunogen Catalog Number:  
AG11164

Numéro d'acquisition GenBank:  
BC022074

Identification du gène (NCBI):  
221458

Nom complet:  
kinesin family member 6

MW calculé  
265aa,30 kDa; 814aa,93 kDa

MW observés:  
93 kDa

Méthode de purification:  
Purification par affinité contre l'antigène

Dilutions recommandées:  
WB 1:500-1:2000  
IP 0.5-4.0 ug for IP and 1:500-1:1000 for WB  
IHC 1:20-1:200

## Applications

Applications testées:  
IHC, IP, WB, ELISA

Demandes citées:  
IF, WB

Spécificité de l'espèce:  
Humain, rat, souris

Espèces citées:  
singe, souris

**Remarque-IHC: il est suggéré de démasquer l'antigène avec un tampon de TE buffer pH 9,0; (\*) À défaut, le démasquage de l'antigène peut être effectué avec un tampon citrate pH 6,0.**

Contrôles positifs:

WB : tissu testiculaire de souris, tissu testiculaire de rat

IP : tissu testiculaire de souris,

IHC : tissu hépatique humain,

## Informations générales

### Publications notables

Autrice	Pubmed ID	Journal	Application
Maki Takagishi	36824804	bioRxiv	WB,IF

## Stockage

Stockage:

Stocker à -20°C. Stable pendant un an après l'expédition.

Tampon de stockage:

PBS avec azoture de sodium à 0,02 % et glycérol à 50 % pH 7,3

L'aliquotage n'est pas nécessaire pour le stockage à -20C

\*\*\* Les 20ul contiennent 0,1% de BSA.

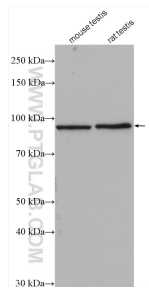
For technical support and original validation data for this product please contact:

T: 1 (888) 4PTGLAB (1-888-478-4522) (toll free in USA), or 1(312) 455-8498 (outside USA)

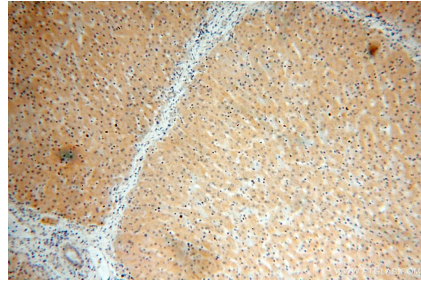
E: [proteintech@ptglab.com](mailto:proteintech@ptglab.com)  
W: [ptglab.com](http://ptglab.com)

This product is exclusively available under Proteintech Group brand and is not available to purchase from any other manufacturer.

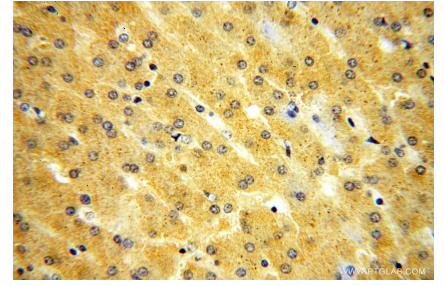
## Données de validation sélectionnées



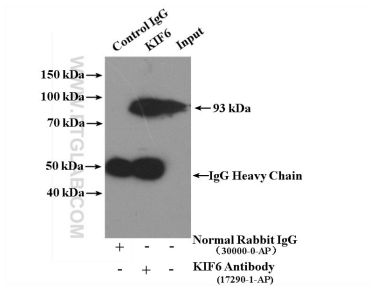
Various lysates were subjected to SDS PAGE followed by western blot with 17290-1-AP (KIF6 antibody) at dilution of 1:1000 incubated at room temperature for 1.5 hours.



Immunohistochemical analysis of paraffin-embedded human liver using 17290-1-AP (KIF6 antibody) at dilution of 1:50 (under 10x lens).



Immunohistochemical analysis of paraffin-embedded human liver using 17290-1-AP (KIF6 antibody) at dilution of 1:50 (under 40x lens).



IP Result of anti-KIF6 (IP:17290-1-AP, 4ug; Detection:17290-1-AP 1:500) with mouse testis tissue lysate 4000ug.