

À des fins de recherche uniquement

Anticorps Polyclonal de lapin anti-BXDC2



Numéro de catalogue: 17295-1-AP

Informations de base

Numéro de catalogue:
17295-1-AP

Taille:
150ul, Concentration: 500 µg/ml by Nanodrop and 220 µg/ml by Bradford method using BSA as the standard;

Hôte:
Lapin

Isotype:
IgG

Immunogen Catalog Number:
AG11174

Numéro d'acquisition GenBank:
BC001546

Identification du gène (NCBI):
55299

Nom complet:
brix domain containing 2

MW calculé:
353 aa, 41 kDa

MW observés:
41 kDa

Méthode de purification:
Purification par affinité contre l'antigène

Dilutions recommandées:
WB 1:500-1:3000
IP 0.5-4.0 ug for IP and 1:500-1:1000 for WB
IHC 1:20-1:200
IF 1:10-1:100

Applications

Applications testées:
IF, IHC, IP, WB, ELISA

Spécificité de l'espèce:
Humain, rat, souris

Remarque-IHC: il est suggéré de démasquer l'antigène avec un tampon de TE buffer pH 9.0; (*) À défaut, le démasquage de l'antigène peut être effectué avec un tampon citrate pH 6.0.

Contrôles positifs:

WB : tissu hépatique humain, cellules HEK-293, cellules HeLa

IP : cellules HEK-293,

IHC : tissu pancréatique humain,

IF : cellules HepG2,

Informations générales

Stockage

Stockage:

Stocker à -20°C. Stable pendant un an après l'expédition.

Tampon de stockage:

PBS avec azoture de sodium à 0,02 % et glycérol à 50 % pH 7,3

L'aliquotage n'est pas nécessaire pour le stockage à -20C

*** Les 20ul contiennent 0,1% de BSA.

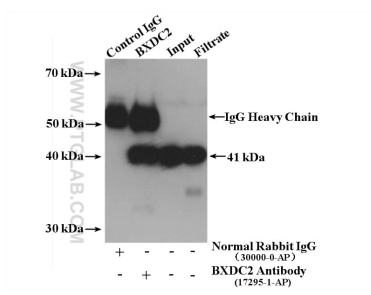
For technical support and original validation data for this product please contact:

T: 1 (888) 4PTGLAB (1-888-478-4522) (toll free in USA), or 1(312) 455-8498 (outside USA)

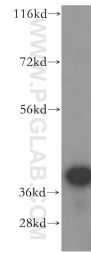
E: proteintech@ptglab.com
W: ptglab.com

This product is exclusively available under Proteintech Group brand and is not available to purchase from any other manufacturer.

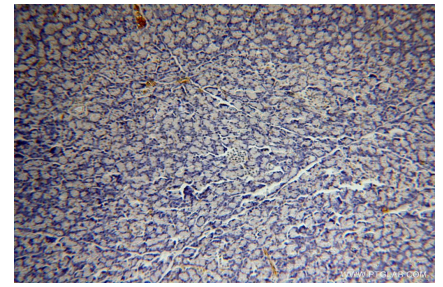
Données de validation sélectionnées



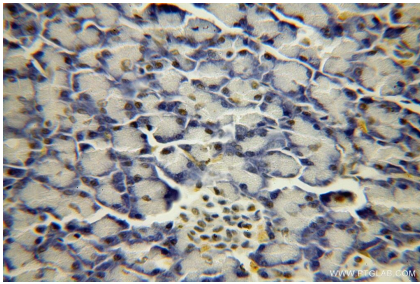
IP result of anti-BXDC2 (IP:17295-1-AP, 4ug; Detection:17295-1-AP 1:700) with HEK-293 cells lysate 2400 ug.



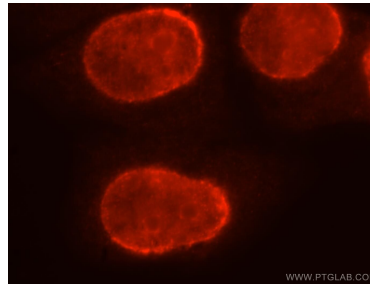
human liver tissue were subjected to SDS PAGE followed by western blot with 17295-1-AP (BXDC2 antibody) at dilution of 1:500 incubated at room temperature for 1.5 hours.



Immunohistochemical analysis of paraffin-embedded human pancreas using 17295-1-AP (BXDC2 antibody) at dilution of 1:100 (under 10x lens).



Immunohistochemical analysis of paraffin-embedded human pancreas using 17295-1-AP (BXDC2 antibody) at dilution of 1:100 (under 40x lens).



Immunofluorescent analysis of HepG2 cells, using BXDC2 antibody 17295-1-AP at 1:25 dilution and Rhodamine-labeled goat anti-rabbit IgG (red).