

À des fins de recherche uniquement

Anticorps Polyclonal de lapin anti-ENPP4



Numéro de catalogue: 17305-1-AP

1 Publications

Informations de base

Numéro de catalogue: 17305-1-AP	Numéro d'acquisition GenBank: BC018054	Méthode de purification: Purification par affinité contre l'antigène
Taille: 150ul, Concentration: 300 µg/ml by Nanodrop and 167 µg/ml by Bradford method using BSA as the standard;	Identification du gène (NCBI): 22875	Dilutions recommandées: WB 1:500-1:2000 IHC 1:20-1:200
Hôte: Lapin	Nom complet: ectonucleotide pyrophosphatase/phosphodiesterase 4 (putative function)	
Isotype: IgG	MW calculé: 453 aa, 52 kDa	
Immunogen Catalog Number: AG11192	MW observés: 52-60 kDa	

Applications

Applications testées: IHC, WB, ELISA	Contrôles positifs: WB : cellules HL-60, IHC : tissu cérébral humain,
Demandes citées: IHC	
Spécificité de l'espèce: Humain, rat, souris	
Espèces citées: Humain	
Remarque-IHC: il est suggéré de démasquer l'antigène avec un tampon de TE buffer pH 9,0; (*) A défaut, le démasquage de l'antigène peut être effectué avec un tampon citrate pH 6,0.	

Informations générales

ENPP4, also named as KIAA0879 or NPP4, is a 453 amino acid protein, which belongs to the nucleotide pyrophosphatase/phosphodiesterase family. ENPP4 localizes in the cell membrane and hydrolyzes extracellular Ap3A into AMP and ADP, and Ap4A into AMP and ATP. ENPP4 is expressed on the surface of vascular endothelia.

Publications notables

Autrice	Pubmed ID	Journal	Application
Albright Ronald A RA	22995898	Blood	IHC

Stockage

Stockage:
Stocker à -20°C. Stable pendant un an après l'expédition.
Tampon de stockage:
PBS avec azoture de sodium à 0,02 % et glycérol à 50 % pH 7,3
L'aliquotage n'est pas nécessaire pour le stockage à -20C

*** Les 20ul contiennent 0,1% de BSA.

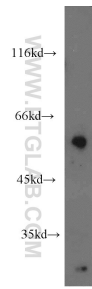
For technical support and original validation data for this product please contact:

T: 1 (888) 4PTGLAB (1-888-478-4522) (toll free in USA), or 1(312) 455-8498 (outside USA)

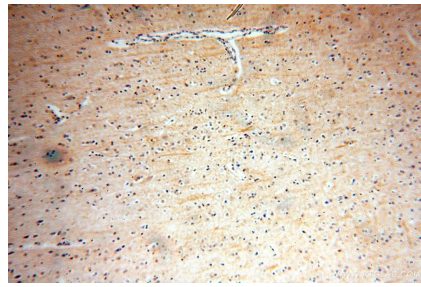
E: proteintech@ptglab.com
W: ptglab.com

This product is exclusively available under Proteintech Group brand and is not available to purchase from any other manufacturer.

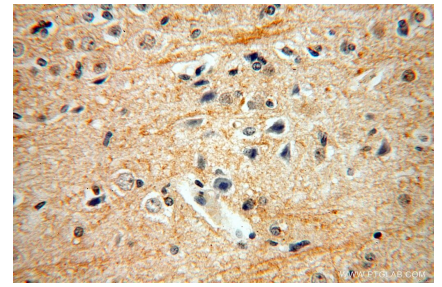
Données de validation sélectionnées



HL-60 cells were subjected to SDS PAGE followed by western blot with 17305-1-AP (ENPP4 antibody) at dilution of 1:1200 incubated at room temperature for 1.5 hours.



Immunohistochemical analysis of paraffin-embedded human brain using 17305-1-AP (ENPP4 antibody) at dilution of 1:100 (under 10x lens).



Immunohistochemical analysis of paraffin-embedded human brain using 17305-1-AP (ENPP4 antibody) at dilution of 1:100 (under 40x lens).