

À des fins de recherche uniquement

Anticorps Polyclonal de lapin anti-ERLIN1



Numéro de catalogue: 17311-1-AP

5 Publications

Informations de base

Numéro de catalogue:
17311-1-AP

Taille:
150ul, Concentration: 550 µg/ml by
Nanodrop;

Hôte:
Lapin

Isotype:
IgG

Immunogen Catalog Number:
AG11279

Numéro d'acquisition GenBank:
BC031791

Identification du gène (NCBI):
10613

Nom complet:
ER lipid raft associated 1

MW calculé:
346 aa, 39 kDa

MW observés:
39 kDa

Méthode de purification:
Purification par affinité contre
l'antigène

Dilutions recommandées:
WB 1:1000-1:6000
IP 0.5-4.0 ug for IP and 1:500-1:2000
for WB
IHC 1:50-1:500
IF 1:20-1:200

Applications

Applications testées:
IF, IHC, IP, WB, ELISA

Demandes citées:
WB

Spécificité de l'espèce:
Humain, rat, souris

Espèces citées:
Humain, souris

Remarque-IHC: il est suggéré de démasquer l'antigène avec un tampon de TE buffer pH 9,0; (*) À défaut, le démasquage de l'antigène peut être effectué avec un tampon citrate pH 6,0.

Contrôles positifs:

WB : cellules HL-60, cellules COLO 320, cellules U-251, tissu cérébral humain, tissu de cancer de l'ovaire humain, tissu hépatique de souris, tissu pancréatique de rat, tissu rénal humain

IP : tissu cardiaque de souris,

IHC : tissu hépatique de souris, tissu placentaire humain

IF : cellules HeLa,

Informations générales

Publications notables

| Autrice | Pubmed ID | Journal | Application |
|-------------------------|-----------|----------|-------------|
| Michael L van de Weijer | 33065021 | Mol Cell | WB |
| Michael L van de Weijer | 32738194 | Mol Cell | WB |
| Kirsteen M Tullett | 33264090 | Elife | WB |

Stockage

Stockage:

Stocker à -20°C. Stable pendant un an après l'expédition.

Tampon de stockage:

PBS avec azoture de sodium à 0,02 % et glycérol à 50 % pH 7,3

L'aliquotage n'est pas nécessaire pour le stockage à -20C

*** Les 20ul contiennent 0,1% de BSA.

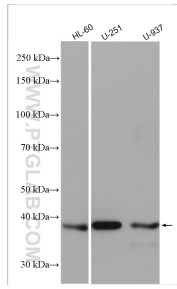
For technical support and original validation data for this product please contact:

T: 1 (888) 4PTGLAB (1-888-478-4522) (toll free in USA), or 1(312) 455-8498 (outside USA)

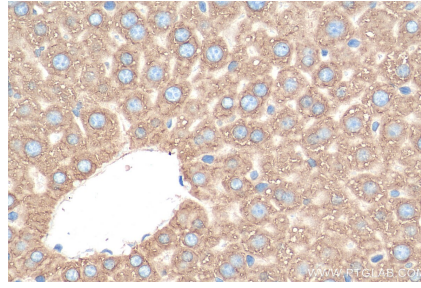
E: proteintech@ptglab.com
W: ptglab.com

This product is exclusively available under Proteintech Group brand and is not available to purchase from any other manufacturer.

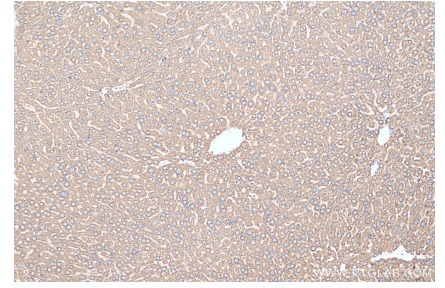
Données de validation sélectionnées



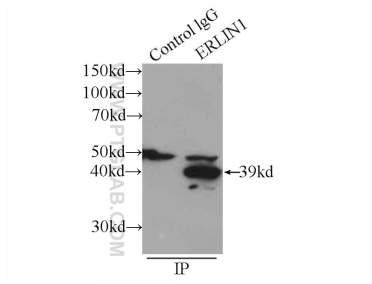
Various lysates were subjected to SDS PAGE followed by western blot with 17311-1-AP (ERLIN1 antibody) at dilution of 1:3000 incubated at room temperature for 1.5 hours.



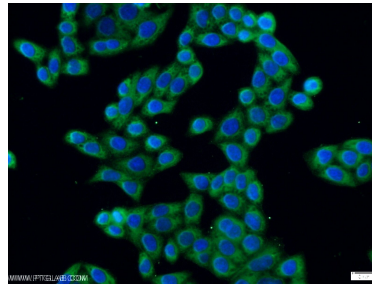
Immunohistochemical analysis of paraffin-embedded mouse liver tissue slide using 17311-1-AP (ERLIN1 antibody) at dilution of 1:200 (under 40x lens). Heat mediated antigen retrieval with Tris-EDTA buffer (pH 9.0).



Immunohistochemical analysis of paraffin-embedded mouse liver tissue slide using 17311-1-AP (ERLIN1 antibody) at dilution of 1:200 (under 10x lens). Heat mediated antigen retrieval with Tris-EDTA buffer (pH 9.0).



IP Result of anti-ERLIN1 (IP:17311-1-AP, 3ug; Detection:17311-1-AP 1:1000) with mouse heart tissue lysate 4000ug.



Immunofluorescent analysis of HeLa cells using 17311-1-AP (ERLIN1 antibody) at dilution of 1:50 and Alexa Fluor 488-conjugated AffiniPure Goat Anti-Rabbit IgG(H+L).