

À des fins de recherche uniquement

Anticorps Polyclonal de lapin anti-EXD1



Numéro de catalogue: 17313-1-AP

1 Publications

Informations de base

Numéro de catalogue: 17313-1-AP	Numéro d'acquisition GenBank: BC030628	Méthode de purification: Purification par affinité contre l'antigène
Taille: 150ul, Concentration: 600 µg/ml by Nanodrop and 333 µg/ml by Bradford method using BSA as the standard;	Identification du gène (NCBI): 161829	Dilutions recommandées: WB 1:200-1:1000 IHC 1:50-1:500 IF 1:20-1:200
Hôte: Lapin	Nom complet: exonuclease 3'-5' domain containing 1	
Isotype: IgG	MW calculé: 514 aa, 58 kDa	
Immunogen Catalog Number: AG11282	MW observés: 36 kDa, 58 kDa, 75 kDa	

Applications

Applications testées: IF, IHC, WB, ELISA	Contrôles positifs: WB : cellules HeLa, cellules SH-SY5Y IHC : tissu testiculaire humain, IF : cellules HeLa,
Demandes citées: IF, WB	
Spécificité de l'espèce: Humain, rat, souris	
Espèces citées: souris	
Remarque-IHC: il est suggéré de démasquer l'antigène avec un tampon de TE buffer pH 9,0; (*) A défaut, le démasquage de l'antigène peut être effectué avec un tampon citrate pH 6,0.	

Informations générales

EXD1, also named as EXDL1, has three isoforms with MW 58 kDa, 36 kDa and 65 kDa. This antibody can recognize all these three isoforms.

Publications notables

Autrice	Pubmed ID	Journal	Application
Opeyemi Olotu	36624638	Andrology	WB, IF

Stockage

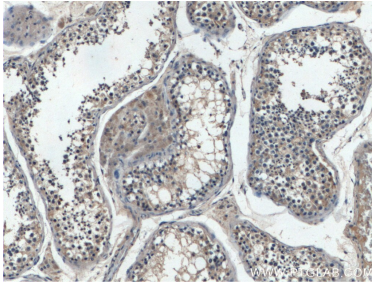
Stockage:
Stocker à -20°C. Stable pendant un an après l'expédition.
Tampon de stockage:
PBS avec azoture de sodium à 0,02 % et glycérol à 50 % pH 7,3
L'aliquotage n'est pas nécessaire pour le stockage à -20C

*** Les 20ul contiennent 0,1% de BSA.

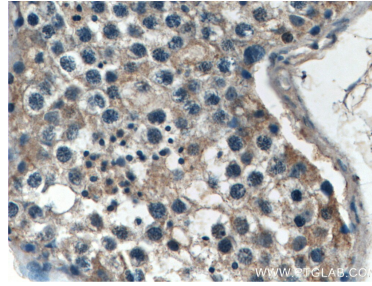
For technical support and original validation data for this product please contact:
T: 1 (888) 4PTGLAB (1-888-478-4522) (toll free in USA), or 1(312) 455-8498 (outside USA)
E: proteintech@ptglab.com
W: ptglab.com

This product is exclusively available under Proteintech Group brand and is not available to purchase from any other manufacturer.

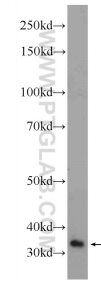
Données de validation sélectionnées



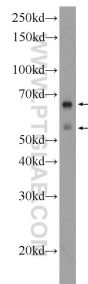
Immunohistochemical analysis of paraffin-embedded human testis tissue slide using 17313-1-AP (EXD1 antibody) at dilution of 1:200 (under 10x lens).



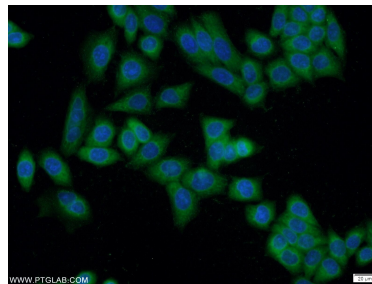
Immunohistochemical analysis of paraffin-embedded human testis tissue slide using 17313-1-AP (EXD1 antibody) at dilution of 1:200 (under 40x lens).



HeLa cells were subjected to SDS PAGE followed by western blot with 17313-1-AP (EXD1 Antibody) at dilution of 1:300 incubated at room temperature for 1.5 hours.



SH-SY5Y cells were subjected to SDS PAGE followed by western blot with 17313-1-AP (EXD1 Antibody) at dilution of 1:600 incubated at room temperature for 1.5 hours.



Immunofluorescent analysis of HeLa cells using 17313-1-AP (EXD1 antibody) at dilution of 1:50 and Alexa Fluor 488-conjugated AffiniPure Goat Anti-Rabbit IgG(H+L).