

À des fins de recherche uniquement

Anticorps Polyclonal de lapin anti-GSG1L



Numéro de catalogue: 17328-1-AP

Informations de base

| | | |
|--|---|---|
| Numéro de catalogue: 17328-1-AP | Numéro d'acquisition GenBank: BC016460 | Méthode de purification: Purification par affinité contre l'antigène |
| Taille: 150ul, Concentration: 450 µg/ml by Nanodrop and 213 µg/ml by Bradford method using BSA as the standard; | Identification du gène (NCBI): 146395 | Dilutions recommandées: WB 1:500-1:2000 IHC 1:20-1:200 |
| Hôte: Lapin | Nom complet: GSG1-like | |
| Isotype: IgG | MW calculé: 176 aa, 21 kDa | |
| Immunogen Catalog Number: AG11307 | MW observés: 36-43 kDa | |

Applications

Applications testées:

IHC, WB, ELISA

Spécificité de l'espèce:

Humain

Remarque-IHC: il est suggéré de démasquer l'antigène avec un tampon de TE buffer pH 9.0; (*) À défaut, le démasquage de l'antigène peut être effectué avec un tampon citrate pH 6.0.

Contrôles positifs:

WB : cellules Raji, cellules SGC-7901, cellules U-251, tissu cérébral de rat, tissu cérébral de souris, tissu hépatique de rat, tissu hépatique de souris

IHC : tissu d'amygdalite humain,

Informations générales

GSG1L is a component of the inner core of AMPAR complex. It modifies AMPA receptor (AMPA) gating. GSG1L is mainly present on B lymphocytes. This antibody can recognize all the 4 isoforms of GSG1L. GSG1L was detected the isoform of 43 kDa in rat brain (PMID: 22813734).

Stockage

Stockage:

Stocker à -20°C. Stable pendant un an après l'expédition.

Tampon de stockage:

PBS avec azoture de sodium à 0,02 % et glycérol à 50 % pH 7,3

L'aliquotage n'est pas nécessaire pour le stockage à -20C

*** Les 20ul contiennent 0,1% de BSA.

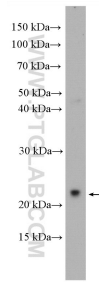
For technical support and original validation data for this product please contact:

T: 1 (888) 4PTGLAB (1-888-478-4522) (toll free in USA), or 1(312) 455-8498 (outside USA)

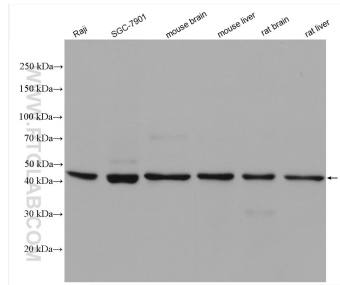
E: proteintech@ptglab.com
W: ptglab.com

This product is exclusively available under Proteintech Group brand and is not available to purchase from any other manufacturer.

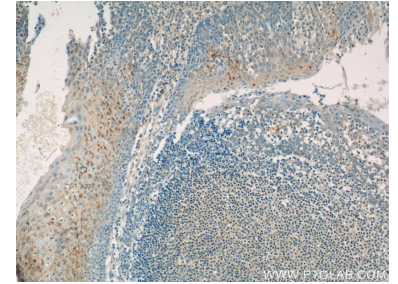
Données de validation sélectionnées



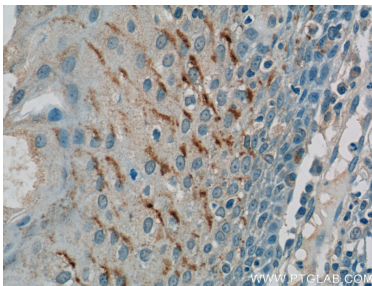
U-251 cells were subjected to SDS PAGE followed by western blot with 17328-1-AP (GSG1L antibody) at dilution of 1:300 incubated at room temperature for 1.5 hours.



Various lysates were subjected to SDS PAGE followed by western blot with 17328-1-AP (GSG1L antibody) at dilution of 1:1000 incubated at room temperature for 1.5 hours.



Immunohistochemical analysis of paraffin-embedded human tonsillitis tissue slide using 17328-1-AP (GSG1L Antibody) at dilution of 1:50 (under 10x lens).



Immunohistochemical analysis of paraffin-embedded human tonsillitis tissue slide using 17328-1-AP (GSG1L Antibody) at dilution of 1:50 (under 40x lens).