

À des fins de recherche uniquement

Anticorps Polyclonal de lapin anti-Pepsinogen I



Numéro de catalogue: 17330-1-AP

4 Publications

Informations de base

Numéro de catalogue: 17330-1-AP	Numéro d'acquisition GenBank: BC029055	Méthode de purification: Purification par affinité contre l'antigène
Taille: 150ul , Concentration: 500 µg/ml by Nanodrop and 300 µg/ml by Bradford method using BSA as the standard;	Identification du gène (NCBI): 5222	Dilutions recommandées: WB 1:500-1:2000 IHC 1:20-1:200
Hôte: Lapin	Nom complet: pepsinogen 5, group I (pepsinogen A)	
Isotype: IgG	MW calculé: 388 aa, 42 kDa	
Immunogen Catalog Number: AG11309	MW observés: 42 kDa	

Applications

Applications testées: IHC, WB, ELISA	Contrôles positifs: WB : cellules SGC-7901, IHC : tissu de cancer de l'estomac humain,
Demandes citées: IF, IHC, WB	
Spécificité de l'espèce: Humain, rat, souris	
Espèces citées: Humain, rat, souris	

Remarque-IHC: il est suggéré de démasquer l'antigène avec un tampon de TE buffer pH 9,0; (*) A défaut, 'le démasquage de l'antigène peut être 'effectué avec un tampon citrate pH 6,0.

Informations générales

Pepsinogen I belongs to the peptidase A1 family. It shows particularly broad specificity and although bonds involving phenylalanine and leucine are preferred, many others are also cleaved to some extent. The gene encodes a 388 amino acid protein with a 15 amino acid signal peptide and 46 amino acid propeptide. This antibody can recognize PGA3(pepsinogen 3), PGA4(pepsinogen 4), PGA5(pepsinogen 5).

Publications notables

Autrice	Pubmed ID	Journal	Application
Pål Vange	28902909	PLoS One	IF
Wen Shi	36057966	Dev Dyn	IHC
Yu Zhang	28300576	Hum Pathol	IHC

Stockage

Stockage:
Stocker à -20°C. Stable pendant un an après l'expédition.
Tampon de stockage:
PBS avec azoture de sodium à 0,02 % et glycérol à 50 % pH 7,3
L'aliquotage n'est pas nécessaire pour le stockage à -20C

*** Les 20ul contiennent 0,1% de BSA.

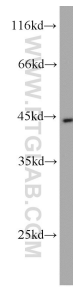
For technical support and original validation data for this product please contact:

T: 1 (888) 4PTGLAB (1-888-478-4522) (toll free in USA), or 1(312) 455-8498 (outside USA)

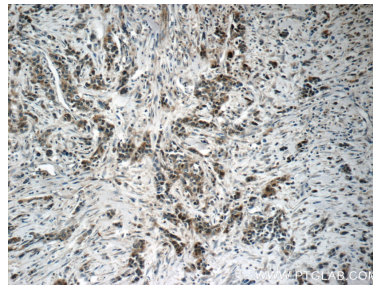
E: proteintech@ptglab.com
W: ptglab.com

This product is exclusively available under Proteintech Group brand and is not available to purchase from any other manufacturer.

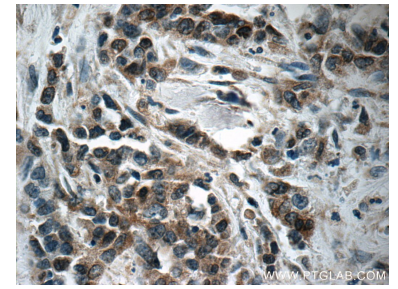
Données de validation sélectionnées



SGC-7901 cells were subjected to SDS PAGE followed by western blot with 17330-1-AP (Pepsinogen I antibody) at dilution of 1:1000 incubated at room temperature for 1.5 hours.



Immunohistochemical analysis of paraffin-embedded human stomach cancer tissue slide using 17330-1-AP (Pepsinogen I antibody at dilution of 1:50 (under 10x lens).



Immunohistochemical analysis of paraffin-embedded human stomach cancer tissue slide using 17330-1-AP (Pepsinogen I antibody at dilution of 1:50 (under 40x lens).