

À des fins de recherche uniquement

Anticorps Polyclonal de lapin anti-PLAC1L



Numéro de catalogue: 17343-1-AP

2 Publications

Informations de base

Numéro de catalogue:
17343-1-AP

Taille:
150ul, Concentration: 500 µg/ml by Nanodrop and 280 µg/ml by Bradford method using BSA as the standard;

Hôte:
Lapin

Isotype:
IgG

Immunogen Catalog Number:
AG11384

Numéro d'acquisition GenBank:
BC036256

Identification du gène (NCBI):
219990

Nom complet:
placenta-specific 1-like

MW calculé
158 aa, 18 kDa

MW observés:
16 kDa

Méthode de purification:
Purification par affinité contre l'antigène

Dilutions recommandées:
WB 1:200-1:1000
IHC 1:20-1:200

Applications

Applications testées:
IHC, WB, ELISA

Demandes citées:
IF, WB

Spécificité de l'espèce:
Humain

Espèces citées:
Humain, souris

Remarque-IHC: il est suggéré de démasquer l'antigène avec un tampon de TE buffer pH 9,0; (*) A défaut, le démasquage de l'antigène peut être effectué avec un tampon citrate pH 6,0.

Contrôles positifs:

WB : tissu placentaire humain,

IHC : tissu ovarien humain, tissu placentaire humain

Informations générales

PLAC1L, also named as TMEM122, is placenta specific protein. It is trophoblastic giant cells stain. The MW of PLAC1L is 16-18 kDa.

Publications notables

Autrice	Pubmed ID	Journal	Application
Zhicheng Zheng	33975617	J Neuroinflammation	WB
Wenqi Hu	36042231	Nat Commun	IF

Stockage

Stockage:

Stocker à -20°C. Stable pendant un an après l'expédition.

Tampon de stockage:

PBS avec azoture de sodium à 0,02 % et glycérol à 50 % pH 7,3

L'aliquotage n'est pas nécessaire pour le stockage à -20C

*** Les 20ul contiennent 0,1% de BSA.

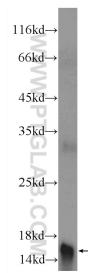
For technical support and original validation data for this product please contact:

T: 1 (888) 4PTGLAB (1-888-478-4522) (toll free in USA), or 1(312) 455-8498 (outside USA)

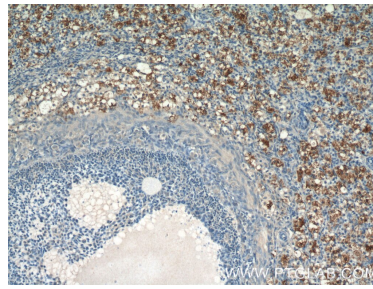
E: proteintech@ptglab.com
W: ptglab.com

This product is exclusively available under Proteintech Group brand and is not available to purchase from any other manufacturer.

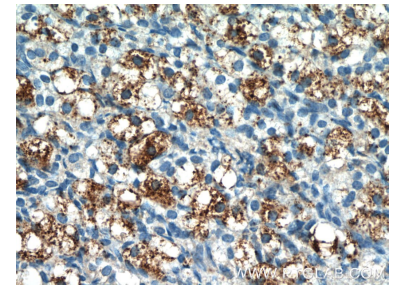
Données de validation sélectionnées



human placenta tissue were subjected to SDS PAGE followed by western blot with 17343-1-AP (PLAC1L Antibody) at dilution of 1:300 incubated at room temperature for 1.5 hours.



Immunohistochemical analysis of paraffin-embedded human ovary tissue slide using 17343-1-AP (PLAC1L Antibody) at dilution of 1:50 (under 10x lens).



Immunohistochemical analysis of paraffin-embedded human ovary tissue slide using 17343-1-AP (PLAC1L Antibody) at dilution of 1:50 (under 40x lens).