

À des fins de recherche uniquement

Anticorps Polyclonal de lapin anti-SDR42E1



Numéro de catalogue: 17347-1-AP

Informations de base

Numéro de catalogue:
17347-1-AP

Taille:
150ul, Concentration: 300 µg/ml by
Nanodrop and 207 µg/ml by Bradford
method using BSA as the standard;

Hôte:
Lapin

Isotype:
IgG

Immunogen Catalog Number:
AG11391

Numéro d'acquisition GenBank:
BC019670

Identification du gène (NCBI):
93517

Nom complet:
short chain dehydrogenase/reductase
family 42E, member 1

MW calculé
383 aa, 43 kDa

Méthode de purification:
Purification par affinité contre
l'antigène

Applications

Applications testées:
ELISA

Spécificité de l'espèce:
Humain

Informations générales

Stockage

Stockage:
Stocker à -20°C. Stable pendant un an après l'expédition.
Tampon de stockage:
PBS avec azoture de sodium à 0,02 % et glycérol à 50 % pH 7,3
L'aliquotage n'est pas nécessaire pour le stockage à -20C

*** Les 20ul contiennent 0,1% de BSA.

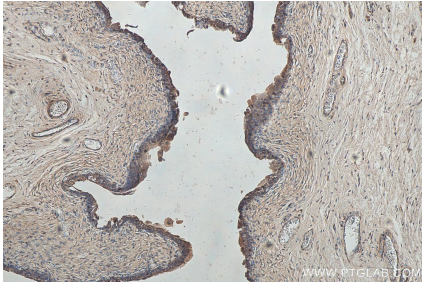
For technical support and original validation data for this product please contact:

T: 1 (888) 4PTGLAB (1-888-478-4522) (toll free
in USA), or 1(312) 455-8498 (outside USA)

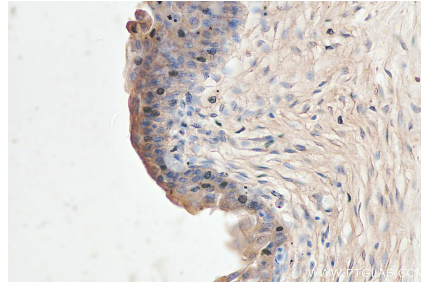
E: proteintech@ptglab.com
W: ptglab.com

This product is exclusively available under Proteintech Group brand and is not available to purchase from any other manufacturer.

Données de validation sélectionnées



Immunohistochemical analysis of paraffin-embedded human bladder tissue slide using 17347-1-AP (SDR42E1 antibody) at dilution of 1:200 (under 10x lens).



Immunohistochemical analysis of paraffin-embedded human bladder tissue slide using 17347-1-AP (SDR42E1 antibody) at dilution of 1:200 (under 40x lens).