

À des fins de recherche uniquement

Anticorps Polyclonal de lapin anti-SLC25A18



Numéro de catalogue: 17348-1-AP

1 Publications

Informations de base

Numéro de catalogue:

17348-1-AP

Taille:

150ul, Concentration: 353 µg/ml by Bradford method using BSA as the standard;

Hôte:

Lapin

Isotype:

IgG

Immunogen Catalog Number:

AG11420

Numéro d'acquisition GenBank:

BC031644

Identification du gène (NCBI):

83733

Nom complet:

solute carrier family 25 (mitochondrial carrier), member 18

MW calculé

315 aa, 34 kDa

MW observés:

32-35 kDa

Méthode de purification:

Purification par affinité contre l'antigène

Dilutions recommandées:

WB 1:500-1:1000

IP 0.5-4.0 ug for IP and 1:500-1:1000 for WB

IHC 1:50-1:500

Applications

Applications testées:

IHC, IP, WB, ELISA

Demandes citées:

IHC

Spécificité de l'espèce:

Humain, souris

Espèces citées:

Humain

Remarque-IHC: il est suggéré de démasquer l'antigène avec un tampon de TE buffer pH 9,0; (*) A défaut, 'le démasquage de l'antigène peut être effectué avec un tampon citrate pH 6,0.

Contrôles positifs:

WB : tissu hépatique de souris, tissu cardiaque de souris, tissu rénal de souris

IP : tissu cérébral de souris,

IHC : tissu cérébral de souris,

Informations générales

SLC25A18, also named as GC 2, belongs to the mitochondrial transporter family (SLC25). It is located in inner mitochondrial membrane which involved in the transport of glutamate either with H⁺ or in exchange for OH⁻. SLC25A18 is highly expressed in brain, testis, lung, kidney, liver, spleen and skeletal muscle. 17348-1-AP antibody detects the band around 32-35 kDa in SDS-PAGE. (PMID: 14598172)

Publications notables

Autrice	Pubmed ID	Journal	Application
Li Liang	32509397	Am J Cancer Res	IHC

Stockage

Stockage:

Stocker à -20°C. Stable pendant un an après l'expédition.

Tampon de stockage:

PBS avec azoture de sodium à 0,02 % et glycérol à 50 % pH 7,3

L'aliquotage n'est pas nécessaire pour le stockage à -20C

*** Les 20ul contiennent 0,1% de BSA.

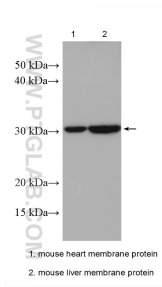
For technical support and original validation data for this product please contact:

T: 1 (888) 4PTGLAB (1-888-478-4522) (toll free in USA), or 1(312) 455-8498 (outside USA)

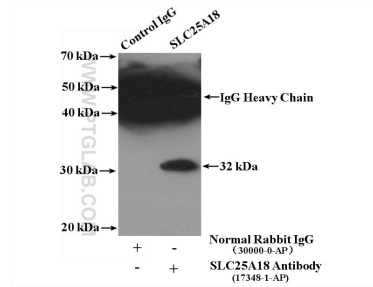
E: proteintech@ptglab.com
W: ptglab.com

This product is exclusively available under Proteintech Group brand and is not available to purchase from any other manufacturer.

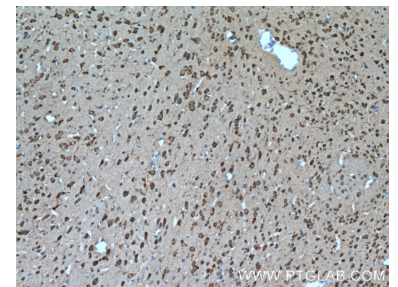
Données de validation sélectionnées



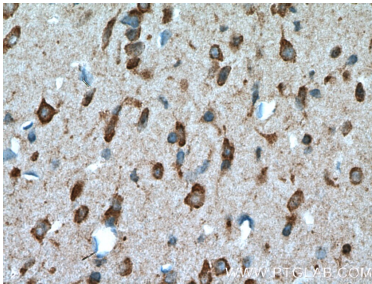
Various lysates were subjected to SDS PAGE followed by western blot with 17348-1-AP (SLC25A18 antibody) at dilution of 1:600 incubated at room temperature for 1.5 hours.



IP Result of anti-SLC25A18 (IP:17348-1-AP, 4ug; Detection:17348-1-AP 1:500) with mouse brain tissue lysate 4400ug.



Immunohistochemical analysis of paraffin-embedded mouse brain tissue slide using 17348-1-AP (SLC25A18 Antibody) at dilution of 1:200 (under 10x lens). Heat mediated antigen retrieval with Tris-EDTA buffer (pH 9.0).



Immunohistochemical analysis of paraffin-embedded mouse brain tissue slide using 17348-1-AP (SLC25A18 Antibody) at dilution of 1:200 (under 40x lens). Heat mediated antigen retrieval with Tris-EDTA buffer (pH 9.0).