

À des fins de recherche uniquement

# Anticorps Polyclonal de lapin anti-TIMP-2



Numéro de catalogue: 17353-1-AP

31 Publications

## Informations de base

<b>Numéro de catalogue:</b> 17353-1-AP	<b>Numéro d'acquisition GenBank:</b> BC052605	<b>Méthode de purification:</b> Purification par affinité contre l'antigène
<b>Taille:</b> 150ul, Concentration: 500 µg/ml by Nanodrop and 180 µg/ml by Bradford method using BSA as the standard;	<b>Identification du gène (NCBI):</b> 7077	<b>Dilutions recommandées:</b> IHC 1:50-1:500
<b>Hôte:</b> Lapin	<b>Nom complet:</b> TIMP metalloproteinase inhibitor 2	
<b>Isotype:</b> IgG	<b>MW calculé:</b> 220 aa, 24 kDa	
<b>Immunogen Catalog Number:</b> AG10051		

## Applications

<b>Applications testées:</b> IHC, ELISA	<b>Contrôles positifs:</b> IHC : tissu rénal humain,
<b>Demandes citées:</b> IF, IHC	
<b>Spécificité de l'espèce:</b> Humain, rat, souris	
<b>Espèces citées:</b> bovin, Humain, rat, souris	

**Remarque-IHC: il est suggéré de démasquer l'antigène avec un tampon de TE buffer pH 9,0; (\*) À défaut, 'le démasquage de l'antigène peut être effectué avec un tampon citrate pH 6,0.**

## Informations générales

The TIMPs are natural highly specific endogenous inhibitors of MMPs. Human TIMP family consists of four 21-28 kDa proteins known as TIMP1, TIMP2, TIMP3, and TIMP4 encoded by four paralogous genes. TIMPs are vital to the maintenance of ECM homeostasis primarily through their MMP inhibitory functions. TIMP2, a member of the TIMP family, regulates the proteolytic activity of all MMPs and is involved in cell differentiation, growth, migration, angiogenesis, and apoptosis. Urinary TIMP2 has been recently recognized as an early biomarker to predict Acute kidney injury (AKI) in critically ill patients.

## Publications notables

Autrice	Pubmed ID	Journal	Application
Xiao-Xiao He	30219235	Biochem Biophys Res Commun	WB
Jen-Jie Lin	25222667	Mar Drugs	WB
Qianqian Zhang	36310322	Oncogene	WB

## Stockage

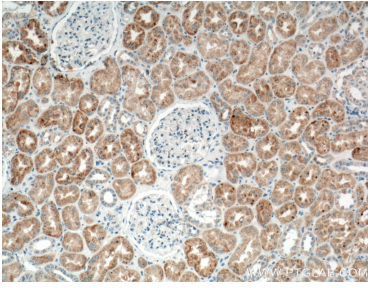
**Stockage:**  
Stocker à -20°C. Stable pendant un an après l'expédition.  
**Tampon de stockage:**  
PBS avec azoture de sodium à 0,02 % et glycérol à 50 % pH 7,3  
L'aliquotage n'est pas nécessaire pour le stockage à -20C

\*\*\* Les 20ul contiennent 0,1% de BSA.

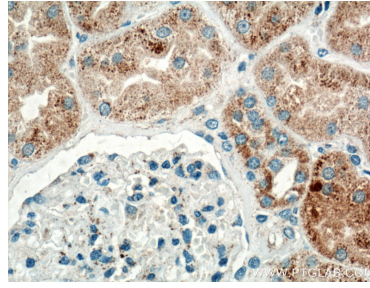
For technical support and original validation data for this product please contact:  
T: 1 (888) 4PTGLAB (1-888-478-4522) (toll free in USA), or 1(312) 455-8498 (outside USA)  
E: proteintech@ptglab.com  
W: ptglab.com

This product is exclusively available under Proteintech Group brand and is not available to purchase from any other manufacturer.

## Données de validation sélectionnées



Immunohistochemical analysis of paraffin-embedded human kidney tissue slide using 17353-1-AP (TIMP-2) antibody at dilution of 1:200 (under 10x lens).



Immunohistochemical analysis of paraffin-embedded human kidney tissue slide using 17353-1-AP (TIMP-2) antibody at dilution of 1:200 (under 40x lens).