

À des fins de recherche uniquement

Anticorps Polyclonal de lapin anti-CHDH



Numéro de catalogue: 17356-1-AP

Phare

4 Publications

Informations de base

Numéro de catalogue:

17356-1-AP

Taille:

150ul, Concentration: 450 µg/ml by Nanodrop and 267 µg/ml by Bradford method using BSA as the standard;

Hôte:

Lapin

Isotype:

IgG

Immunogen Catalog Number:

AG10614

Numéro d'acquisition GenBank:

BC034502

Identification du gène (NCBI):

55349

Nom complet:

choline dehydrogenase

MW calculé

594 aa, 65 kDa

MW observés:

60 kDa

Méthode de purification:

Purification par affinité contre l'antigène

Dilutions recommandées:

WB 1:2000-1:6000

IHC 1:50-1:500

Applications

Applications testées:

IHC, WB, ELISA

Demandes citées:

IF, IHC, WB

Spécificité de l'espèce:

Humain, rat, souris

Espèces citées:

Humain, souris

Remarque-IHC: il est suggéré de démasquer l'antigène avec un tampon de TE buffer pH 9,0; (*) À défaut, le démasquage de l'antigène peut être effectué avec un tampon citrate pH 6,0.

Contrôles positifs:

WB : tissu hépatique de rat, tissu hépatique de souris, tissu rénal de souris

IHC : tissu de cancer du foie humain,

Informations générales

CHDH (Choline dehydrogenase, mitochondrial) is also named as CDH, CHD and belongs to the GMC oxidoreductase family. CHDH is a member of the glucose-methanol-choline family of oxidoreductases, with each member containing a consensus FAD-binding domain. Many members of this oxidoreductase family are soluble proteins but mammalian CHDH is associated with the inner mitochondrial membrane (Handbook of vitamins, Robert B, 2007). The full length protein (65 kDa) has a transit peptide of 29 amino acid and the mature CHDH is appropriately located in the inner mitochondrial membrane (PMID:12951056). 17356-1-AP can also recognize the 45 kDa isoform X3 of CHDH.

Publications notables

Autrice	Pubmed ID	Journal	Application
Taylor McClatchie	28663368	J Biol Chem	WB
Johnson Amy RAR	22558321	PLoS One	IHC
Xuyong Wei	35430532	Transl Oncol	IHC

Stockage

Stockage:

Stocker à -20°C. Stable pendant un an après l'expédition.

Tampon de stockage:

PBS avec azoture de sodium à 0,02 % et glycérol à 50 % pH 7,3

L'aliquotage n'est pas nécessaire pour le stockage à -20C

*** Les 20ul contiennent 0,1% de BSA.

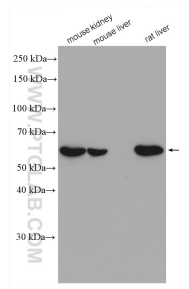
For technical support and original validation data for this product please contact:

T: 1 (888) 4PTGLAB (1-888-478-4522) (toll free in USA), or 1(312) 455-8498 (outside USA)

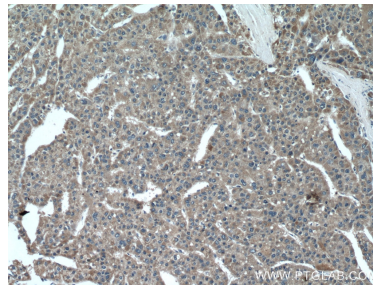
E: proteintech@ptglab.com
W: ptglab.com

This product is exclusively available under Proteintech Group brand and is not available to purchase from any other manufacturer.

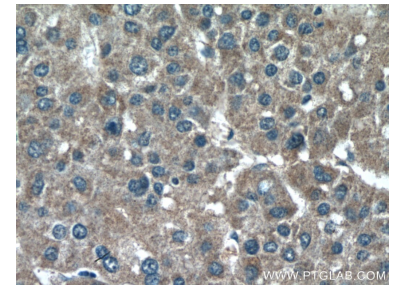
Données de validation sélectionnées



Various lysates were subjected to SDS PAGE followed by western blot with 17356-1-AP (CHDH antibody) at dilution of 1:5000 incubated at room temperature for 1.5 hours.



Immunohistochemical analysis of paraffin-embedded human liver cancer tissue slide using 17356-1-AP (CHDH antibody) at dilution of 1:200 (under 10x lens).



Immunohistochemical analysis of paraffin-embedded human liver cancer tissue slide using 17356-1-AP (CHDH antibody) at dilution of 1:200 (under 40x lens).