

À des fins de recherche uniquement

Anticorps Polyclonal de lapin anti-SPATA16



Numéro de catalogue:17357-1-AP

Informations de base

Numéro de catalogue:
17357-1-AP

Taille:
150ul , Concentration: 400 µg/ml by
Nanodrop and 187 µg/ml by Bradford
method using BSA as the standard;

Hôte:
Lapin

Isotype:
IgG

Immunogen Catalog Number:
AG10637

Numéro d'acquisition GenBank:
BC034496

Identification du gène (NCBI):
83893

Nom complet:
spermatogenesis associated 16

MW calculé
569 aa, 65 kDa

Méthode de purification:
Purification par affinité contre
l'antigène

Dilutions recommandées:
IHC 1:20-1:200

Applications

Applications testées:
IHC,ELISA

Spécificité de l'espèce:
Humain, rat, souris

**Remarque-IHC: il est suggéré de démasquer
l'antigène avec un tampon de TE buffer pH
9.0; (*) À défaut, 'le démasquage de
l'antigène peut être 'effectué avec un
tampon citrate pH 6,0.**

Contrôles positifs:

IHC : tissu testiculaire humain,

Informations générales

SPATA16, also named as NYD-SP12, belongs to the SPATA16 family. It is involved in the formation of sperm acrosome, which implicated its potential role in spermatogenesis and sperm-egg fusion. SPATA16 localizes to Golgi apparatus and is primarily expressed in testis, with lower levels found in kidney and pancreas.

Stockage

Stockage:

Stocker à -20°C. Stable pendant un an après l'expédition.

Tampon de stockage:

PBS avec azoture de sodium à 0,02 % et glycérol à 50 % pH 7,3

L'aliquotage n'est pas nécessaire pour le stockage à -20C

***** Les 20ul contiennent 0,1% de BSA.**

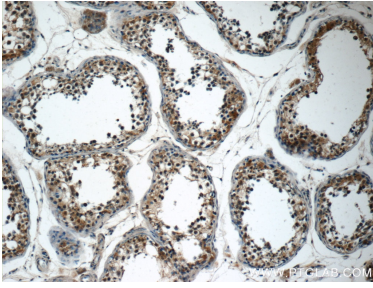
For technical support and original validation data for this product please contact:

T: 1 (888) 4PTGLAB (1-888-478-4522) (toll free
in USA), or 1(312) 455-8498 (outside USA)

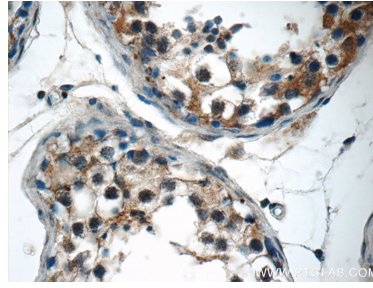
E: proteintech@ptglab.com
W: ptglab.com

**This product is exclusively available under Proteintech
Group brand and is not available to purchase from any
other manufacturer.**

Données de validation sélectionnées



Immunohistochemical analysis of paraffin-embedded human testis tissue slide using 17357-1-AP (SPATA16 Antibody) at dilution of 1:50 (under 10x lens).



Immunohistochemical analysis of paraffin-embedded human testis tissue slide using 17357-1-AP (SPATA16 Antibody) at dilution of 1:50 (under 40x lens).