

À des fins de recherche uniquement

Anticorps Polyclonal de lapin anti-LY6D



Numéro de catalogue: 17361-1-AP

Phare

11 Publications

Informations de base

Numéro de catalogue: 17361-1-AP	Numéro d'acquisition GenBank: BC031330	Méthode de purification: Purification par affinité contre l'antigène
Taille: 150ul , Concentration: 700 µg/ml by Nanodrop;	Identification du gène (NCBI): 8581	Dilutions recommandées: WB 1:500-1:3000 IHC 1:20-1:200
Hôte: Lapin	Nom complet: Lymphocyte antigen 6 complex, locus D	
Isotype: IgG	MW calculé 128 aa, 13 kDa	
Immunogen Catalog Number: AG10714	MW observés: 13-14 kDa	

Applications

Applications testées: IHC, WB, ELISA	Contrôles positifs: WB : cellules A431, IHC : tissu d'amygdalite humaine, tissu de cancer de la peau humaine
Demandes citées: IF, IHC, WB	
Spécificité de l'espèce: Humain, souris	
Espèces citées: Humain, souris	

Remarque-IHC: il est suggéré de démasquer l'antigène avec un tampon de TE buffer pH 9,0; (*) À défaut, le démasquage de l'antigène peut être effectué avec un tampon citrate pH 6,0.

Informations générales

LY6D, also named as E48 and ThB, may act as a specification marker at earliest stage specification of lymphocytes between B- and T-cell development. It marks the earliest stage of B-cell specification.

Publications notables

Autrice	Pubmed ID	Journal	Application
Kui Xiao	34714841	PLoS One	WB
Catherine D Yao	33033234	Nat Commun	IF
Renaud Mevel	33025905	Elife	IF

Stockage

Stockage:
Stocker à -20°C. Stable pendant un an après l'expédition.
Tampon de stockage:
PBS avec azote de sodium à 0,02 % et glycérol à 50 % pH 7,3
L'aliquotage n'est pas nécessaire pour le stockage à -20C

*** Les 20ul contiennent 0,1% de BSA.

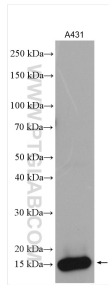
For technical support and original validation data for this product please contact:

T: 1 (888) 4PTGLAB (1-888-478-4522) (toll free in USA), or 1(312) 455-8498 (outside USA)

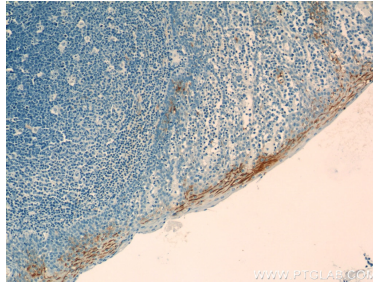
E: proteintech@ptglab.com
W: ptglab.com

This product is exclusively available under Proteintech Group brand and is not available to purchase from any other manufacturer.

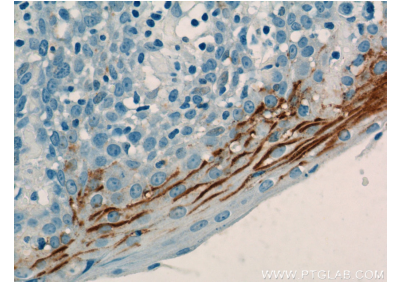
Données de validation sélectionnées



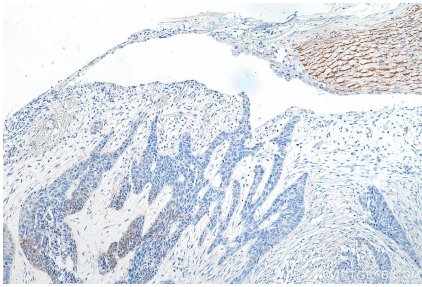
A431 cells were subjected to SDS PAGE followed by western blot with 17361-1-AP (LY6D antibody) at dilution of 1:1500 incubated at room temperature for 1.5 hours.



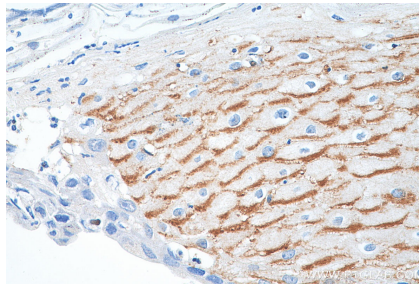
Immunohistochemical analysis of paraffin-embedded human tonsillitis tissue slide using 17361-1-AP (LY6D Antibody) at dilution of 1:50 (under 10x lens).



Immunohistochemical analysis of paraffin-embedded human tonsillitis tissue slide using 17361-1-AP (LY6D Antibody) at dilution of 1:50 (under 40x lens).



Immunohistochemical analysis of paraffin-embedded human skin cancer tissue slide using 17361-1-AP (LY6D antibody) at dilution of 1:200 (under 10x lens).



Immunohistochemical analysis of paraffin-embedded human skin cancer tissue slide using 17361-1-AP (LY6D antibody) at dilution of 1:200 (under 40x lens).