

À des fins de recherche uniquement

Anticorps Polyclonal de lapin anti-TADA2B



Numéro de catalogue: 17367-1-AP

Phare

1 Publications

Informations de base

Numéro de catalogue:
17367-1-AP

Taille:
150ul, Concentration: 750 µg/ml by
Nanodrop and 367 µg/ml by Bradford
method using BSA as the standard;

Hôte:
Lapin

Isotype:
IgG

Immunogen Catalog Number:
AG10783

Numéro d'acquisition GenBank:
BC013164

Identification du gène (NCBI):
93624

Nom complet:
transcriptional adaptor 2 (ADA2
homolog, yeast)-beta

MW calculé
420 aa, 48 kDa

MW observés:
55-62 kDa

Méthode de purification:
Purification par affinité contre
l'antigène

Dilutions recommandées:
WB 1:1000-1:4000

Applications

Applications testées:
WB, ELISA

Demandes citées:
WB

Spécificité de l'espèce:
Humain

Espèces citées:
Humain

Contrôles positifs:

WB : cellules HeLa, cellules HepG2, cellules K-562,
cellules MCF-7

Informations générales

Publications notables

Autrice	Pubmed ID	Journal	Application
Rui Guo	32315601	Mol Cell	WB

Stockage

Stockage:

Stocker à -20°C. Stable pendant un an après l'expédition.

Tampon de stockage:

PBS avec azoture de sodium à 0,02 % et glycérol à 50 % pH 7,3
L'aliquotage n'est pas nécessaire pour le stockage à -20C

*** Les 20ul contiennent 0,1% de BSA.

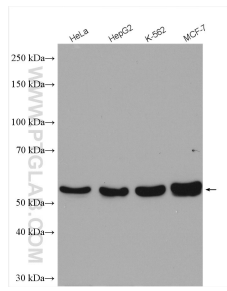
For technical support and original validation data for this product please contact:

T: 1 (888) 4PTGLAB (1-888-478-4522) (toll free
in USA), or 1(312) 455-8498 (outside USA)

E: proteintech@ptglab.com
W: ptglab.com

This product is exclusively available under Proteintech Group brand and is not available to purchase from any other manufacturer.

Données de validation sélectionnées



Various lysates were subjected to SDS PAGE followed by western blot with 17367-1-AP (TADA2B antibody) at dilution of 1:2000 incubated at room temperature for 1.5 hours.