

À des fins de recherche uniquement

Anticorps Polyclonal de lapin anti-SAMD4A



Numéro de catalogue: 17387-1-AP

Phare

3 Publications

Informations de base

Numéro de catalogue:
17387-1-AP

Taille:
150ul, Concentration: 400 µg/ml by Nanodrop and 233 µg/ml by Bradford method using BSA as the standard;

Hôte:
Lapin

Isotype:
IgG

Immunogen Catalog Number:
AG11273

Numéro d'acquisition GenBank:
BC021726

Identification du gène (NCBI):
23034

Nom complet:
sterile alpha motif domain containing 4A

MW calculé:
529 aa, 59 kDa

MW observés:
70 kDa

Méthode de purification:
Purification par affinité contre l'antigène

Dilutions recommandées:
WB 1:500-1:1000
IP 0.5-4.0 ug for IP and 1:500-1:1000 for WB
IHC 1:20-1:200

Applications

Applications testées:
IHC, IP, WB, ELISA

Demandes citées:
IHC, WB

Spécificité de l'espèce:
Humain, rat, souris

Espèces citées:
Humain, souris

Remarque-IHC: il est suggéré de démasquer l'antigène avec un tampon de TE buffer pH 9,0; (*) A défaut, le démasquage de l'antigène peut être effectué avec un tampon citrate pH 6,0.

Contrôles positifs:

WB : tissu de muscle squelettique de souris, tissu cardiaque de souris

IP : tissu de muscle squelettique de souris,

IHC : tissu splénique humain, tissu ovarien humain, tissu pulmonaire humain, tissu rénal humain, tissu testiculaire humain

Informations générales

Publications notables

Autrice	Pubmed ID	Journal	Application
Yuze Wang	32341522	Cell Mol Immunol	WB
Changliang Liu	37507781	J Neuroinflammation	WB
Deqin Li	37515967	Tissue Cell	IHC, WB

Stockage

Stockage:

Stocker à -20°C. Stable pendant un an après l'expédition.

Tampon de stockage:

PBS avec azoture de sodium à 0,02 % et glycérol à 50 % pH 7,3

L'aliquotage n'est pas nécessaire pour le stockage à -20C

*** Les 20ul contiennent 0,1% de BSA.

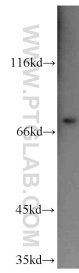
For technical support and original validation data for this product please contact:

T: 1 (888) 4PTGLAB (1-888-478-4522) (toll free in USA), or 1(312) 455-8498 (outside USA)

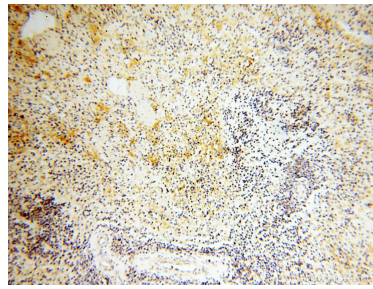
E: proteintech@ptglab.com
W: ptglab.com

This product is exclusively available under Proteintech Group brand and is not available to purchase from any other manufacturer.

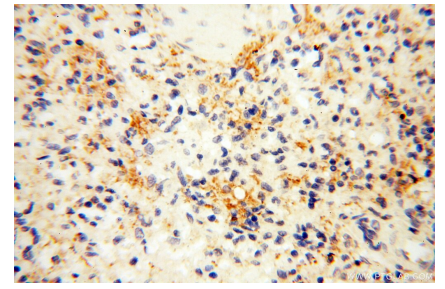
Données de validation sélectionnées



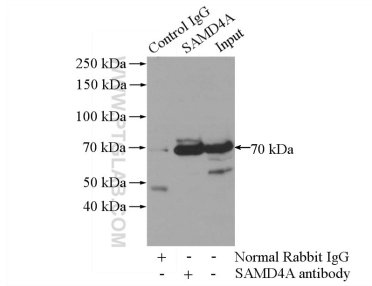
mouse skeletal muscle tissue were subjected to SDS PAGE followed by western blot with 17387-1-AP (SAMd4A antibody) at dilution of 1:500 incubated at room temperature for 1.5 hours.



Immunohistochemical analysis of paraffin-embedded human spleen using 17387-1-AP (SAMd4A antibody) at dilution of 1:100 (under 10x lens).



Immunohistochemical analysis of paraffin-embedded human spleen using 17387-1-AP (SAMd4A antibody) at dilution of 1:100 (under 40x lens).



IP Result of anti-SAMd4A (IP:17387-1-AP, 4 μ g; Detection:17387-1-AP 1:500) with mouse skeletal muscle tissue lysate 2200 μ g.