

À des fins de recherche uniquement

Anticorps Polyclonal de lapin anti-PRPF40A



Numéro de catalogue: 17392-1-AP

Informations de base

Numéro de catalogue:
17392-1-AP

Taille:
150ul, Concentration: 450 µg/ml by
Nanodrop and 200 µg/ml by Bradford
method using BSA as the standard;

Hôte:
Lapin

Isotype:
IgG

Immunogen Catalog Number:
AG11290

Numéro d'acquisition GenBank:
BC027178

Identification du gène (NCBI):
55660

Nom complet:
PRP40 pre-mRNA processing factor 40
homolog A (*S. cerevisiae*)

MW calculé:
957 aa, 109 kDa

MW observés:
130-140 kDa

Méthode de purification:
Purification par affinité contre
l'antigène

Dilutions recommandées:
WB 1:500-1:2000
IP 0.5-4.0 ug for IP and 1:500-1:1000
for WB

Applications

Applications testées:
IP, WB, ELISA

Spécificité de l'espèce:
Humain, souris

Contrôles positifs:

WB : cellules HEK-293, cellules HeLa, tissu cérébral de
souris

IP : cellules HEK-293,

Informations générales

Stockage

Stockage:
Stocker à -20°C. Stable pendant un an après l'expédition.

Tampon de stockage:
PBS avec azoture de sodium à 0,02 % et glycérol à 50 % pH 7,3
L'aliquotage n'est pas nécessaire pour le stockage à -20C

***** Les 20ul contiennent 0,1% de BSA.**

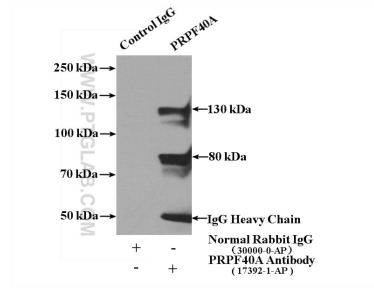
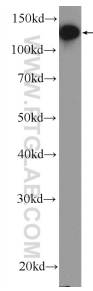
For technical support and original validation data for this product please contact:

T: 1 (888) 4PTGLAB (1-888-478-4522) (toll free
in USA), or 1(312) 455-8498 (outside USA)

E: proteintech@ptglab.com
W: ptglab.com

This product is exclusively available under Proteintech
Group brand and is not available to purchase from any
other manufacturer.

Données de validation sélectionnées



HEK-293 cells were subjected to SDS PAGE followed by western blot with 17392-1-AP (PRPF40A Antibody) at dilution of 1:1000 incubated at room temperature for 1.5 hours.

IP Result of anti-PRPF40A (IP:17392-1-AP, 4ug; Detection:17392-1-AP 1:500) with HEK-293 cells lysate 3000ug.