

À des fins de recherche uniquement

Anticorps Polyclonal de lapin anti-NUBPL



Numéro de catalogue: 17393-1-AP

Informations de base

Numéro de catalogue: 17393-1-AP	Numéro d'acquisition GenBank: BC024919	Méthode de purification: Purification par affinité contre l'antigène
Taille: 150ul , Concentration: 1000 µg/ml by Nanodrop and 467 µg/ml by Bradford method using BSA as the standard;	Identification du gène (NCBI): 80224	Dilutions recommandées: WB 1:500-1:2000 IHC 1:50-1:500
Hôte: Lapin	Nom complet: nucleotide binding protein-like	
Isotype: IgG	MW calculé 289aa,31 kDa; 319aa,34 kDa	
Immunogen Catalog Number: AG11291	MW observés: 34 kDa	

Applications

Applications testées: IHC, WB, ELISA	Contrôles positifs: WB : tissu de côlon de souris, cellules COLO 320 IHC : tissu de cancer du côlon humain,
Spécificité de l'espèce: Humain, rat, souris	
Remarque-IHC: il est suggéré de démasquer l'antigène avec un tampon de TE buffer pH 9.0; (*) À défaut, le démasquage de l'antigène peut être effectué avec un tampon citrate pH 6,0.	

Informations générales

Stockage

Stockage:
Stocker à -20°C. Stable pendant un an après l'expédition.
Tampon de stockage:
PBS avec azoture de sodium à 0,02 % et glycérol à 50 % pH 7,3
L'aliquotage n'est pas nécessaire pour le stockage à -20C

*** Les 20ul contiennent 0,1% de BSA.

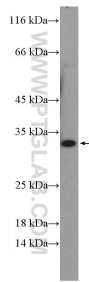
For technical support and original validation data for this product please contact:

T: 1 (888) 4PTGLAB (1-888-478-4522) (toll free in USA), or 1(312) 455-8498 (outside USA)

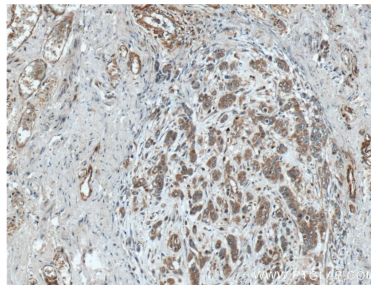
E: proteintech@ptglab.com
W: ptglab.com

This product is exclusively available under Proteintech Group brand and is not available to purchase from any other manufacturer.

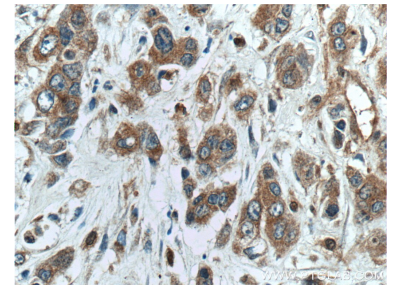
Données de validation sélectionnées



mouse colon tissue were subjected to SDS PAGE followed by western blot with 17393-1-AP (NUBPL Antibody) at dilution of 1:1000 incubated at room temperature for 1.5 hours.



Immunohistochemical analysis of paraffin-embedded human colon cancer tissue slide using 17393-1-AP (NUBPL antibody) at dilution of 1:200 (under 10x lens).



Immunohistochemical analysis of paraffin-embedded human colon cancer tissue slide using 17393-1-AP (NUBPL antibody) at dilution of 1:200 (under 40x lens).