

À des fins de recherche uniquement

Anticorps Polyclonal de lapin anti-CPNE7



Numéro de catalogue: 17396-1-AP

1 Publications

Informations de base

Numéro de catalogue:
17396-1-AP

Taille:
150ul, Concentration: 400 µg/ml by Nanodrop and 280 µg/ml by Bradford method using BSA as the standard;

Hôte:
Lapin

Isotype:
IgG

Immunogen Catalog Number:
AG11313

Numéro d'acquisition GenBank:
BC035334

Identification du gène (NCBI):
27132

Nom complet:
copine VII

MW calculé
558 aa, 62 kDa

MW observés:
65-70 kDa

Méthode de purification:
Purification par affinité contre l'antigène

Dilutions recommandées:
WB 1:1000-1:8000

Applications

Applications testées:
WB, ELISA

Demandes citées:
WB

Spécificité de l'espèce:
Humain, rat, souris

Espèces citées:
Humain

Contrôles positifs:

WB : cellules COLO 320, tissu cérébral de rat, tissu cérébral de souris

Informations générales

Copines are a family of evolutionarily conserved calcium-dependent phospholipid-binding proteins (PMID: 9430674). They contain two Ca(2+)- and phospholipid-binding domains known as C2 domains. Copines are potentially involved in regulating membrane trafficking and in protein-protein interactions.

Publications notables

Autrice	Pubmed ID	Journal	Application
Tianwei Chen	36453019	Mol Oncol	WB

Stockage

Stockage:

Stocker à -20°C. Stable pendant un an après l'expédition.

Tampon de stockage:

PBS avec azoture de sodium à 0,02 % et glycérol à 50 % pH 7,3

L'aliquotage n'est pas nécessaire pour le stockage à -20C

*** Les 20ul contiennent 0,1% de BSA.

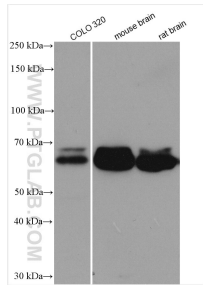
For technical support and original validation data for this product please contact:

T: 1 (888) 4PTGLAB (1-888-478-4522) (toll free in USA), or 1(312) 455-8498 (outside USA)

E: proteintech@ptglab.com
W: ptglab.com

This product is exclusively available under Proteintech Group brand and is not available to purchase from any other manufacturer.

Données de validation sélectionnées



Various lysates were subjected to SDS PAGE followed by western blot with 17396-1-AP (CPNE7 antibody) at dilution of 1:4000 incubated at room temperature for 1.5 hours.