

À des fins de recherche uniquement

Anticorps Polyclonal de lapin anti-SLC9A11



Numéro de catalogue: 17398-1-AP

Informations de base

Numéro de catalogue:

17398-1-AP

Taille:

150ul, Concentration: 700 µg/ml by Nanodrop and 287 µg/ml by Bradford method using BSA as the standard;

Hôte:

Lapin

Isotype:

IgG

Immunogen Catalog Number:

AG11351

Numéro d'acquisition GenBank:

BC042592

Identification du gène (NCBI):

284525

Nom complet:

solute carrier family 9, member 11

MW calculé

1124 aa, 129 kDa

MW observés:

135-140 kDa

Méthode de purification:

Purification par affinité contre l'antigène

Dilutions recommandées:

WB 1:500-1:1000

Applications

Applications testées:

WB, ELISA

Spécificité de l'espèce:

Humain, rat, souris

Contrôles positifs:

WB : tissu hépatique de souris, cellules HepG2

Informations générales

Stockage

Stockage:

Stocker à -20°C. Stable pendant un an après l'expédition.

Tampon de stockage:

PBS avec azoture de sodium à 0,02 % et glycérol à 50 % pH 7,3

L'aliquotage n'est pas nécessaire pour le stockage à -20°C

*** Les 20ul contiennent 0,1% de BSA.

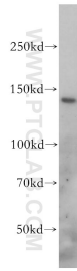
For technical support and original validation data for this product please contact:

T: 1 (888) 4PTGLAB (1-888-478-4522) (toll free in USA), or 1(312) 455-8498 (outside USA)

E: proteintech@ptglab.com
W: ptglab.com

This product is exclusively available under Proteintech Group brand and is not available to purchase from any other manufacturer.

Données de validation sélectionnées



mouse liver tissue were subjected to SDS PAGE followed by western blot with 17398-1-AP (SLC9A11 antibody) at dilution of 1:500 incubated at room temperature for 1.5 hours.