

À des fins de recherche uniquement

Anticorps Polyclonal de lapin anti-FGF1



Numéro de catalogue: 17400-1-AP

4 Publications

Informations de base

Numéro de catalogue:

17400-1-AP

Taille:

150ul, Concentration: 900 µg/ml by Nanodrop;

Hôte:

Lapin

Isotype:

IgG

Immunogen Catalog Number:

AG11366

Numéro d'acquisition GenBank:

BC032697

Identification du gène (NCBI):

2246

Nom complet:

fibroblast growth factor 1 (acidic)

MW calculé

155 aa, 17 kDa

MW observés:

17 kDa

Méthode de purification:

Purification par affinité contre l'antigène

Dilutions recommandées:

WB 1:1000-1:5000

IF 1:50-1:500

Applications

Applications testées:

IF, WB, ELISA

Demandes citées:

WB

Spécificité de l'espèce:

Humain, rat, souris

Espèces citées:

Humain, porc, souris

Contrôles positifs:

WB : tissu cérébral de souris, tissu cardiaque de rat, tissu cardiaque de souris, tissu de moelle épinière de souris

IF : cellules HepG2,

Informations générales

Publications notables

Autrice	Pubmed ID	Journal	Application
Jingjing Zhang	35690105	Life Sci	WB
Qiaozhen Qin	35883153	Stem Cell Res Ther	WB
Confidence Dordoe	35452626	Neuropharmacology	WB

Stockage

Stockage:

Stocker à -20°C. Stable pendant un an après l'expédition.

Tampon de stockage:

PBS avec azoture de sodium à 0,02 % et glycérol à 50 % pH 7,3

L'aliquotage n'est pas nécessaire pour le stockage à -20C

*** Les 20ul contiennent 0,1% de BSA.

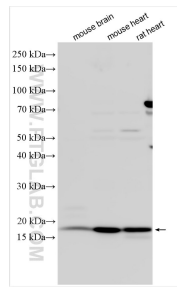
For technical support and original validation data for this product please contact:

T: 1 (888) 4PTGLAB (1-888-478-4522) (toll free in USA), or 1(312) 455-8498 (outside USA)

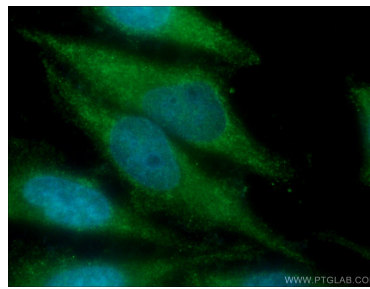
E: proteintech@ptglab.com
W: ptglab.com

This product is exclusively available under Proteintech Group brand and is not available to purchase from any other manufacturer.

Données de validation sélectionnées



Various lysates were subjected to SDS PAGE followed by western blot with 17400-1-AP (FGF1 antibody) at dilution of 1:2500 incubated at room temperature for 1.5 hours.



Immunofluorescent analysis of (-20°C Ethanol) fixed HepG2 cells using 17400-1-AP (FGF1 antibody) at dilution of 1:50 and CoraLite488-Conjugated AffiniPure Goat Anti-Rabbit IgG(H+L).