

À des fins de recherche uniquement

Anticorps Polyclonal de lapin anti-PDCL2



Numéro de catalogue: 17407-1-AP

2 Publications

Informations de base

Numéro de catalogue:
17407-1-AP

Taille:
150ul, Concentration: 600 µg/ml by Nanodrop and 333 µg/ml by Bradford method using BSA as the standard;

Hôte:
Lapin

Isotype:
IgG

Immunogen Catalog Number:
AG11427

Numéro d'acquisition GenBank:
BC034431

Identification du gène (NCBI):

132954
Nom complet:
phosducin-like 2

MW calculé
250 aa, 29 kDa

MW observés:
30-35 kDa

Méthode de purification:
Purification par affinité contre l'antigène

Dilutions recommandées:
WB 1:500-1:4000
IHC 1:20-1:200

Applications

Applications testées:
IHC, WB, ELISA

Demandes citées:
IF, IHC, WB

Spécificité de l'espèce:
Humain, rat, souris

Espèces citées:
Humain, souris

Remarque-IHC: il est suggéré de démasquer l'antigène avec un tampon de TE buffer pH 9,0; (*) A défaut, le démasquage de l'antigène peut être effectué avec un tampon citrate pH 6,0.

Contrôles positifs:

WB : tissu testiculaire de souris, tissu testiculaire de rat

IHC : tissu rénal humain, tissu ovarien humain, tissu splénique humain, tissu testiculaire humain

Informations générales

Publications notables

Autrice	Pubmed ID	Journal	Application
Yoshitaka Fujihara	36278277	Andrology	WB,IF
Yu Yang	37554526	Transl Androl Urol	IHC

Stockage

Stockage:

Stocker à -20°C. Stable pendant un an après l'expédition.

Tampon de stockage:

PBS avec azoture de sodium à 0,02 % et glycérol à 50 % pH 7,3

L'aliquotage n'est pas nécessaire pour le stockage à -20C

*** Les 20ul contiennent 0,1% de BSA.

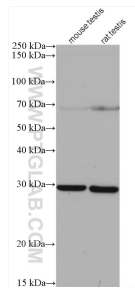
For technical support and original validation data for this product please contact:

T: 1 (888) 4PTGLAB (1-888-478-4522) (toll free in USA), or 1(312) 455-8498 (outside USA)

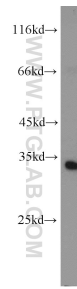
E: proteintech@ptglab.com
W: ptglab.com

This product is exclusively available under Proteintech Group brand and is not available to purchase from any other manufacturer.

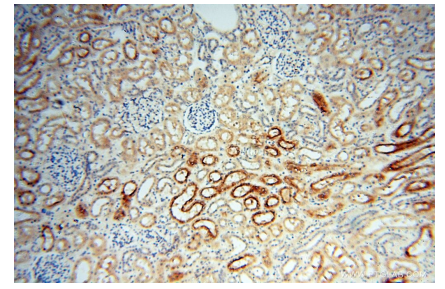
Données de validation sélectionnées



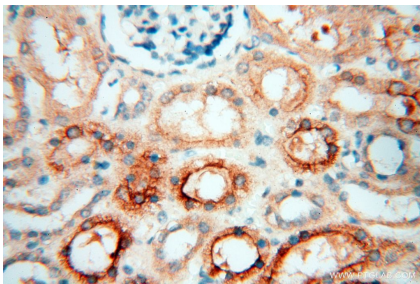
Various lysates were subjected to SDS PAGE followed by western blot with 17407-1-AP (PDCL2 antibody) at dilution of 1:4000 incubated at room temperature for 1.5 hours.



mouse testis tissue were subjected to SDS PAGE followed by western blot with 17407-1-AP (PDCL2 antibody) at dilution of 1:500 incubated at room temperature for 1.5 hours.



Immunohistochemical analysis of paraffin-embedded human kidney using 17407-1-AP (PDCL2 antibody) at dilution of 1:50 (under 10x lens).



Immunohistochemical analysis of paraffin-embedded human kidney using 17407-1-AP (PDCL2 antibody) at dilution of 1:50 (under 40x lens).