

À des fins de recherche uniquement

Anticorps Polyclonal de lapin anti-CMBL



Numéro de catalogue: 17409-1-AP

Informations de base

Numéro de catalogue:
17409-1-AP

Taille:
150ul, Concentration: 400 µg/ml by
Nanodrop;

Hôte:
Lapin

Isotype:
IgG

Immunogen Catalog Number:
AG11442

Numéro d'acquisition GenBank:
BC001573

Identification du gène (NCBI):
134147

Nom complet:
carboxymethylènebutenolidase
homolog (Pseudomonas)

MW calculé
245 aa, 28 kDa

MW observés:
28 kDa

Méthode de purification:
Purification par affinité contre
l'antigène

Dilutions recommandées:
WB 1:500-1:2000

Applications

Applications testées:
WB, ELISA

Spécificité de l'espèce:
Humain, rat, souris

Contrôles positifs:

WB : cellules HeLa, tissu de muscle squelettique de
souris, tissu hépatique de rat, tissu hépatique de
souris, tissu rénal de souris

Informations générales

Stockage

Stockage:
Stocker à -20°C. Stable pendant un an après l'expédition.
Tampon de stockage:
PBS avec azoture de sodium à 0,02 % et glycérol à 50 % pH 7,3
L'aliquotage n'est pas nécessaire pour le stockage à -20C

***** Les 20ul contiennent 0,1% de BSA.**

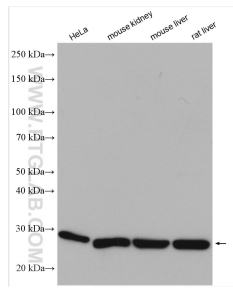
For technical support and original validation data for this product please contact:

T: 1 (888) 4PTGLAB (1-888-478-4522) (toll free
in USA), or 1(312) 455-8498 (outside USA)

E: proteintech@ptglab.com
W: ptglab.com

This product is exclusively available under Proteintech Group brand and is not available to purchase from any other manufacturer.

Données de validation sélectionnées



Various lysates were subjected to SDS PAGE followed by western blot with 17409-1-AP (CMBL antibody) at dilution of 1:1000 incubated at room temperature for 1.5 hours.