

À des fins de recherche uniquement

Anticorps Polyclonal de lapin anti-EVI2A



Numéro de catalogue: 17415-1-AP

1 Publications

Informations de base

Numéro de catalogue: 17415-1-AP	Numéro d'acquisition GenBank: BC035572	Méthode de purification: Purification par affinité contre l'antigène
Taille: 150ul, Concentration: 350 µg/ml by Nanodrop and 153 µg/ml by Bradford method using BSA as the standard;	Identification du gène (NCBI): 2123	Dilutions recommandées: WB 1:500-1:2000 IHC 1:20-1:200 IF 1:10-1:100
Hôte: Lapin	Nom complet: ecotropic viral integration site 2A	
Isotype: IgG	MW calculé: 236 aa, 26 kDa	
Immunogen Catalog Number: AG11075	MW observés: 26 kDa	

Applications

Applications testées: IF, IHC, WB, ELISA	Contrôles positifs: WB : tissu cérébral humain, IHC : tissu cérébral humain, IF : cellules HepG2,
Demandes citées: WB	
Spécificité de l'espèce: Humain	
Espèces citées: Humain	
Remarque-IHC: il est suggéré de démasquer l'antigène avec un tampon de TE buffer pH 9,0; (*) À défaut, le démasquage de l'antigène peut être effectué avec un tampon citrate pH 6,0.	

Informations générales

Publications notables

Autrice	Pubmed ID	Journal	Application
Anke Graessel	25991687	Mol Cell Proteomics	WB

Stockage

Stockage:
Stocker à -20°C. Stable pendant un an après l'expédition.
Tampon de stockage:
PBS avec azoture de sodium à 0,02 % et glycérol à 50 % pH 7,3
L'aliquotage n'est pas nécessaire pour le stockage à -20C

*** Les 20ul contiennent 0,1% de BSA.

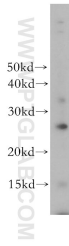
For technical support and original validation data for this product please contact:

T: 1 (888) 4PTGLAB (1-888-478-4522) (toll free in USA), or 1(312) 455-8498 (outside USA)

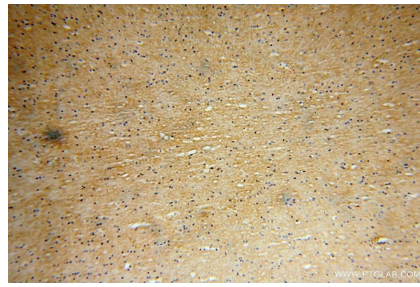
E: proteintech@ptglab.com
W: ptglab.com

This product is exclusively available under Proteintech Group brand and is not available to purchase from any other manufacturer.

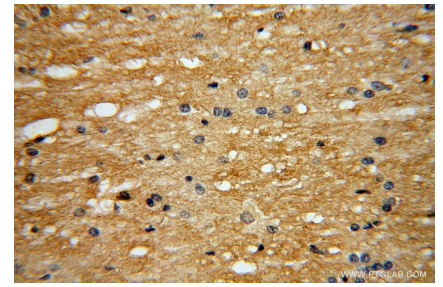
Données de validation sélectionnées



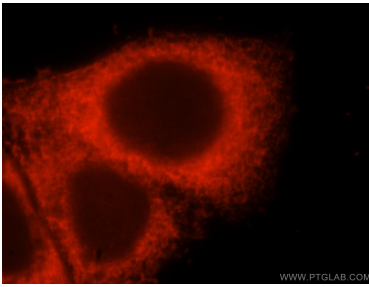
human brain tissue were subjected to SDS PAGE followed by western blot with 17415-1-AP (EVI2A antibody) at dilution of 1:300 incubated at room temperature for 1.5 hours.



Immunohistochemical analysis of paraffin-embedded human brain using 17415-1-AP (EVI2A antibody) at dilution of 1:100 (under 10x lens).



Immunohistochemical analysis of paraffin-embedded human brain using 17415-1-AP (EVI2A antibody) at dilution of 1:100 (under 40x lens).



Immunofluorescent analysis of HepG2 cells, using EVI2A antibody 17415-1-AP at 1:25 dilution and Rhodamine-labeled goat anti-rabbit IgG (red).