

À des fins de recherche uniquement

# Anticorps Polyclonal de lapin anti-KIF26B



Numéro de catalogue: 17422-1-AP

Phare

12 Publications

## Informations de base

Numéro de catalogue:

17422-1-AP

Taille:

150ul, Concentration: 650 µg/ml by Nanodrop and 360 µg/ml by Bradford method using BSA as the standard;

Hôte:

Lapin

Isotype:

IgG

Immunogen Catalog Number:

AG11446

Numéro d'acquisition GenBank:

BC042481

Identification du gène (NCBI):

55083

Nom complet:

kinesin family member 26B

MW calculé

2108aa, 224 kDa; 162aa, 17 kDa

MW observés:

224-230 kDa, 17-22 kDa

Méthode de purification:

Purification par affinité contre l'antigène

Dilutions recommandées:

WB 1:200-1:1000

IHC 1:20-1:200

## Applications

Applications testées:

IHC, WB, ELISA

Demandes citées:

IF, IHC, WB

Spécificité de l'espèce:

canin, Humain

Espèces citées:

Humain, rat, souris

**Remarque-IHC: il est suggéré de démasquer l'antigène avec un tampon de TE buffer pH 9,0; (\*) A défaut, le démasquage de l'antigène peut être effectué avec un tampon citrate pH 6,0.**

Contrôles positifs:

WB : cellules MDCK, cellules HEK-293, cellules MCF-7

IHC : tissu rénal humain, tissu de cancer du sein humain

## Informations générales

KIF26B is a member of kinesin-11 family and plays important role in embryogenesis. It is a downstream target of Sall1 and is essential for kidney development. KIF26B is also involved in tumorigenesis.

## Publications notables

Autrice	Pubmed ID	Journal	Application
Yan Teng	30248545	Biomed Pharmacother	IHC, WB
SuXia Wang	34817735	Med Oncol	WB, IHC
Mingming Yan	34787331	J Bone Miner Res	WB, IF

## Stockage

Stockage:

Stocker à -20°C. Stable pendant un an après l'expédition.

Tampon de stockage:

PBS avec azoture de sodium à 0,02 % et glycérol à 50 % pH 7,3

L'aliquotage n'est pas nécessaire pour le stockage à -20C

\*\*\* Les 20ul contiennent 0,1% de BSA.

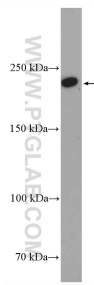
For technical support and original validation data for this product please contact:

T: 1 (888) 4PTGLAB (1-888-478-4522) (toll free in USA), or 1(312) 455-8498 (outside USA)

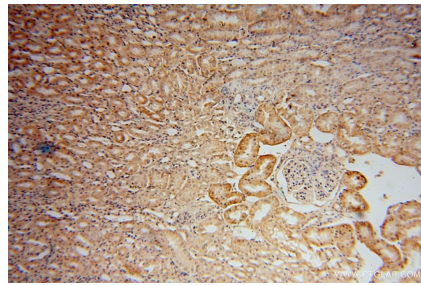
E: proteintech@ptglab.com  
W: ptglab.com

This product is exclusively available under Proteintech Group brand and is not available to purchase from any other manufacturer.

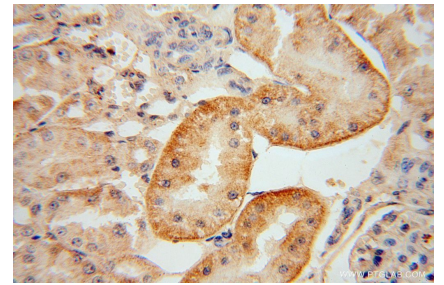
## Données de validation sélectionnées



MDCK cells were subjected to SDS PAGE followed by western blot with 17422-1-AP (KIF26B antibody) at dilution of 1:300 incubated at room temperature for 1.5 hours.



Immunohistochemical analysis of paraffin-embedded human kidney using 17422-1-AP (KIF26B antibody) at dilution of 1:50 (under 10x lens).



Immunohistochemical analysis of paraffin-embedded human kidney using 17422-1-AP (KIF26B antibody) at dilution of 1:50 (under 40x lens).