

À des fins de recherche uniquement

Anticorps Polyclonal de lapin anti-Leptin



Numéro de catalogue: 17436-1-AP

4 Publications

Informations de base

Numéro de catalogue:
17436-1-AP

Taille:
150ul, Concentration: 400 µg/ml by Nanodrop and 267 µg/ml by Bradford method using BSA as the standard;

Hôte:
Lapin

Isotype:
IgG

Immunogen Catalog Number:
AG11507

Numéro d'acquisition GenBank:
BC060830

Identification du gène (NCBI):
3952

Nom complet:
leptin

MW calculé
167 aa, 19 kDa

Méthode de purification:
Purification par affinité contre l'antigène

Dilutions recommandées:
IHC 1:200-1:800
IF 1:50-1:500

Applications

Applications testées:
IF, IHC, ELISA

Demandes citées:
IHC

Spécificité de l'espèce:
Humain, souris

Espèces citées:
Humain, souris

Remarque-IHC: il est suggéré de démasquer l'antigène avec un tampon de TE buffer pH 9,0; (*) A défaut, le démasquage de l'antigène peut être effectué avec un tampon citrate pH 6,0.

Contrôles positifs:

IHC : tissu d'estomac humain, tissu cérébral de souris, tissu de cancer du sein humain, tissu hépatique humain, tissu ovarien de souris, tissu ovarien humain, tissu placentaire humain, tissu testiculaire humain

IF : cellules HeLa, cellules NIH/3T3

Informations générales

Leptin is a protein that is secreted by white adipocytes, and which plays a major role in the regulation of body weight. Leptin is the most critical hormone in the homeostatic regulation of energy balance among those so far discovered. Leptin primarily acts on the neurons of the mediobasal part of hypothalamus to regulate food intake, thermogenesis, and the blood glucose level. Leptin also has several endocrine functions, and is involved in the regulation of immune and inflammatory responses, hematopoiesis, angiogenesis and wound healing. Mutations in this gene and/or its regulatory regions cause severe obesity, and morbid obesity with hypogonadism. Leptin has also been linked to type 2 diabetes mellitus development.

Publications notables

Autrice	Pubmed ID	Journal	Application
Youyi Wang	34673376	Mol Immunol	WB
Paola Maroni	33213024	Biomedicines	IHC
Li Zheng	31828124	Biomed Res Int	IHC

Stockage

Stockage:

Stocker à -20°C. Stable pendant un an après l'expédition.

Tampon de stockage:

PBS avec azoture de sodium à 0,02 % et glycérol à 50 % pH 7,3

L'aliquotage n'est pas nécessaire pour le stockage à -20C

*** Les 20ul contiennent 0,1% de BSA.

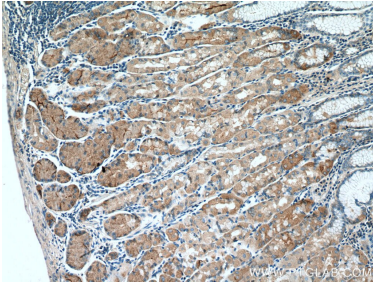
For technical support and original validation data for this product please contact:

T: 1 (888) 4PTGLAB (1-888-478-4522) (toll free in USA), or 1(312) 455-8498 (outside USA)

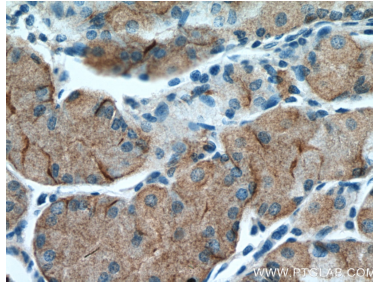
E: proteintech@ptglab.com
W: ptglab.com

This product is exclusively available under Proteintech Group brand and is not available to purchase from any other manufacturer.

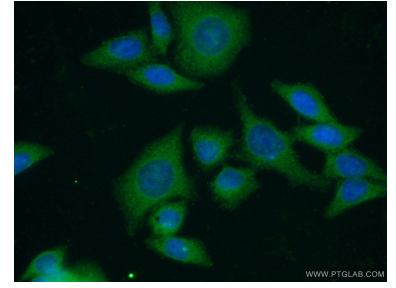
Données de validation sélectionnées



Immunohistochemical analysis of paraffin-embedded human stomach tissue slide using 17436-1-AP (Leptin antibody) at dilution of 1:400 (under 10x lens).



Immunohistochemical analysis of paraffin-embedded human stomach tissue slide using 17436-1-AP (Leptin antibody) at dilution of 1:400 (under 40x lens).



Immunofluorescent analysis of (-20°C Ethanol) fixed HeLa cells using 17436-1-AP (Leptin antibody) at dilution of 1:50 and Alexa Fluor 488-conjugated AffiniPure Goat Anti-Rabbit IgG(H+L).