

À des fins de recherche uniquement

Anticorps Polyclonal de lapin anti-ACADL



Numéro de catalogue: 17442-1-AP

4 Publications

Informations de base

Numéro de catalogue: 17442-1-AP	Numéro d'acquisition GenBank: BC039063	Méthode de purification: Purification par affinité contre l'antigène
Taille: 150ul , Concentration: 300 µg/ml by Nanodrop and 213 µg/ml by Bradford method using BSA as the standard;	Identification du gène (NCBI): 33	Dilutions recommandées: WB 1:1000-1:6000 IHC 1:100-1:500
Hôte: Lapin	Nom complet: acyl-Coenzyme A dehydrogenase, long chain	
Isotype: IgG	MW calculé 430 aa, 48 kDa	
Immunogen Catalog Number: AG11530	MW observés: 45-48 kDa	

Applications

Applications testées:

IHC, WB, ELISA

Demandes citées:

WB

Spécificité de l'espèce:

Humain, rat, souris

Espèces citées:

Humain, rat, souris

Remarque-IHC: il est suggéré de démasquer l'antigène avec un tampon de TE buffer pH 9,0; (*) A défaut, 'le démasquage de l'antigène peut être effectué avec un tampon citrate pH 6,0.

Contrôles positifs:

WB : tissu rénal de souris, cellules HEK-293, cellules HeLa, cellules HepG2, cellules NIH/3T3, tissu rénal de rat

IHC : tissu de cancer du foie humain, tissu hépatique humain

Informations générales

ACADL(Long-chain specific acyl-CoA dehydrogenase, mitochondrial) is also named as LCAD and belongs to the acyl-CoA dehydrogenase family. It catalyzes the first reaction of the mitochondrial β -oxidation of fatty acids and is synthesized in the cytosol as a precursor that is larger than its mature form. The size difference between the precursor and mature rat LCAD has been estimated to be 3 kDa on the basis of SDS-PAGE(PMID:1774065). Defects in ACADL are a cause of acyl-CoA dehydrogenase very long-chain deficiency (ACADVL).

Publications notables

Autrice	Pubmed ID	Journal	Application
Ya-Kun Zhang	28878358	Nat Commun	WB
Xinhui Liu	36313325	Front Pharmacol	WB
Yiyi Ma	36425583	Front Pharmacol	WB

Stockage

Stockage:

Stocker à -20°C. Stable pendant un an après l'expédition.

Tampon de stockage:

PBS avec azoture de sodium à 0,02 % et glycérol à 50 % pH 7,3

L'aliquotage n'est pas nécessaire pour le stockage à -20C

*** Les 20ul contiennent 0,1% de BSA.

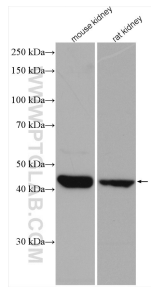
For technical support and original validation data for this product please contact:

T: 1 (888) 4PTGLAB (1-888-478-4522) (toll free in USA), or 1(312) 455-8498 (outside USA)

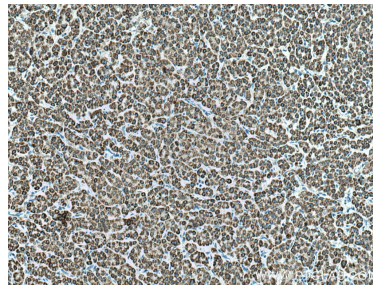
E: proteintech@ptglab.com
W: ptglab.com

This product is exclusively available under Proteintech Group brand and is not available to purchase from any other manufacturer.

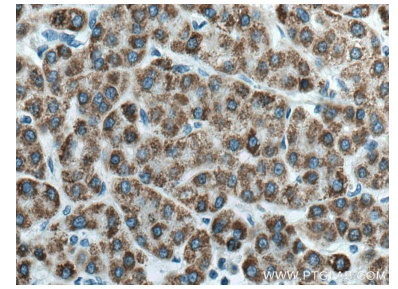
Données de validation sélectionnées



Various lysates were subjected to SDS PAGE followed by western blot with 17442-1-AP (ACADL antibody) at dilution of 1:3000 incubated at room temperature for 1.5 hours.



Immunohistochemical analysis of paraffin-embedded human liver cancer tissue slide using 17442-1-AP (ACADL antibody) at dilution of 1:500 (under 10x lens). Heat mediated antigen retrieval with Tris-EDTA buffer (pH 9.0).



Immunohistochemical analysis of paraffin-embedded human liver cancer tissue slide using 17442-1-AP (ACADL antibody) at dilution of 1:500 (under 40x lens). Heat mediated antigen retrieval with Tris-EDTA buffer (pH 9.0).