

À des fins de recherche uniquement

Anticorps Polyclonal de lapin anti-LYZL4



Numéro de catalogue: 17443-1-AP

Informations de base

Numéro de catalogue:
17443-1-AP

Taille:
150ul, Concentration: 400 µg/ml by
Nanodrop and 207 µg/ml by Bradford
method using BSA as the standard;

Hôte:
Lapin

Isotype:
IgG

Immunogen Catalog Number:
AG11532

Numéro d'acquisition GenBank:
BC016747

Identification du gène (NCBI):
131375

Nom complet:
lysozyme-like 4

MW calculé
146 aa, 16 kDa

MW observés:
16 kDa

Méthode de purification:
Purification par affinité contre
l'antigène

Dilutions recommandées:
WB 1:500-1:3000

Applications

Applications testées:
WB, ELISA

Spécificité de l'espèce:
Humain, rat, souris

Contrôles positifs:

WB : tissu testiculaire de souris, cellules Raji

Informations générales

Stockage

Stockage:

Stocker à -20°C. Stable pendant un an après l'expédition.

Tampon de stockage:

PBS avec azoture de sodium à 0,02 % et glycérol à 50 % pH 7,3

L'aliquotage n'est pas nécessaire pour le stockage à -20C

*** Les 20ul contiennent 0,1% de BSA.

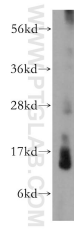
For technical support and original validation data for this product please contact:

T: 1 (888) 4PTGLAB (1-888-478-4522) (toll free
in USA), or 1(312) 455-8498 (outside USA)

E: proteintech@ptglab.com
W: ptglab.com

This product is exclusively available under Proteintech Group brand and is not available to purchase from any other manufacturer.

Données de validation sélectionnées



mouse testis tissue were subjected to SDS PAGE followed by western blot with 17443-1-AP (LYZL4 antibody) at dilution of 1:500 incubated at room temperature for 1.5 hours.