

À des fins de recherche uniquement

Anticorps Polyclonal de lapin anti-PPIL6



Numéro de catalogue: 17452-1-AP

1 Publications

Informations de base

Numéro de catalogue:

17452-1-AP

Taille:

150ul, Concentration: 300 µg/ml by Nanodrop and 280 µg/ml by Bradford method using BSA as the standard;

Hôte:

Lapin

Isotype:

IgG

Immunogen Catalog Number:

AG11578

Numéro d'acquisition GenBank:

BC038716

Identification du gène (NCBI):

285755

Nom complet:

peptidylprolyl isomerase (cyclophilin)-like 6

MW calculé

311 aa, 35 kDa

MW observés:

30 kDa

Méthode de purification:

Purification par affinité contre l'antigène

Dilutions recommandées:

WB 1:500-1:2400

IF 1:50-1:500

Applications

Applications testées:

IF, WB, ELISA

Demandes citées:

WB

Spécificité de l'espèce:

Humain, rat, souris

Espèces citées:

souris

Contrôles positifs:

WB : cellules HeLa, cellules HepG2

IF : cellules HeLa,

Informations générales

Publications notables

Auteur	Pubmed ID	Journal	Application
Chao Liu	37494937	Curr Biol	WB

Stockage

Stockage:

Stocker à -20°C. Stable pendant un an après l'expédition.

Tampon de stockage:

PBS avec azotate de sodium à 0,02 % et glycérol à 50 % pH 7,3

L'aliquotage n'est pas nécessaire pour le stockage à -20C

*** Les 20ul contiennent 0,1% de BSA.

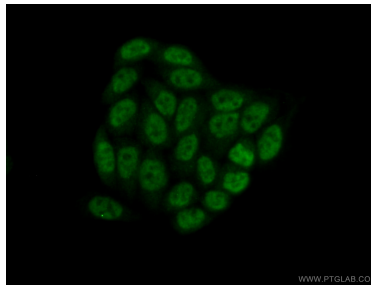
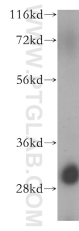
For technical support and original validation data for this product please contact:

T: 1 (888) 4PTGLAB (1-888-478-4522) (toll free in USA), or 1(312) 455-8498 (outside USA)

E: proteintech@ptglab.com
W: ptglab.com

This product is exclusively available under Proteintech Group brand and is not available to purchase from any other manufacturer.

Données de validation sélectionnées



HeLa cells were subjected to SDS PAGE followed by western blot with 17452-1-AP (PPIL6 antibody) at dilution of 1:500 incubated at room temperature for 1.5 hours.

Immunofluorescent analysis of (10% Formaldehyde) fixed HeLa cells using 17452-1-AP (PPIL6 antibody) at dilution of 1:50 and Alexa Fluor 488-conjugated AffiniPure Goat Anti-Rabbit IgG(H+L).