

À des fins de recherche uniquement

Anticorps Polyclonal de lapin anti-TMEM120A



Numéro de catalogue: 17455-1-AP

4 Publications

Informations de base

Numéro de catalogue:
17455-1-AP

Taille:
150ul, Concentration: 400 µg/ml by Nanodrop and 213 µg/ml by Bradford method using BSA as the standard;

Hôte:
Lapin

Isotype:
IgG

Immunogen Catalog Number:
AG10849

Numéro d'acquisition GenBank:
BC029487

Identification du gène (NCBI):
83862

Nom complet:
transmembrane protein 120A

MW calculé
322 aa, 36 kDa, 41 kDa

MW observés:
45 kDa

Méthode de purification:
Purification par affinité contre l'antigène

Dilutions recommandées:
WB 1:1000-1:6000
IF 1:10-1:100

Applications

Applications testées:
IF, WB, ELISA

Demandes citées:
IF, WB

Spécificité de l'espèce:
Humain, rat, souris

Espèces citées:
Humain, rat

Contrôles positifs:

WB : cellules HeLa, cellules HepG2, tissu de cervelet de souris

IF : cellules HeLa,

Informations générales

TMEM120A is a transmembrane protein. The function of TMEM120A has not been widely studied, and is yet to be fully elucidated.

Publications notables

Autrice	Pubmed ID	Journal	Application
Xiong Liu	36420836	J Physiol	WB
Giacomo Carta	35740318	Biomedicines	WB
Shuo Li	35013224	Nat Commun	WB,IF

Stockage

Stockage:

Stocker à -20°C. Stable pendant un an après l'expédition.

Tampon de stockage:

PBS avec azoture de sodium à 0,02 % et glycérol à 50 % pH 7,3

L'aliquotage n'est pas nécessaire pour le stockage à -20C

*** Les 20ul contiennent 0,1% de BSA.

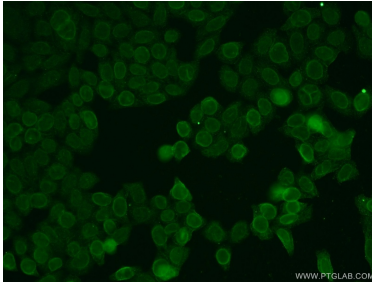
For technical support and original validation data for this product please contact:

T: 1 (888) 4PTGLAB (1-888-478-4522) (toll free in USA), or 1(312) 455-8498 (outside USA)

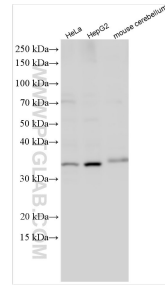
E: proteintech@ptglab.com
W: ptglab.com

This product is exclusively available under Proteintech Group brand and is not available to purchase from any other manufacturer.

Données de validation sélectionnées



Immunofluorescent analysis of HeLa cells using 17455-1-AP (TMEM120A antibody) at dilution of 1:25 and Alexa Fluor 488-conjugated AffiniPure Goat Anti-Rabbit IgG(H+L).



Various lysates were subjected to SDS PAGE followed by western blot with 17455-1-AP (TMEM120A antibody) at dilution of 1:3000 incubated at room temperature for 1.5 hours.