

À des fins de recherche uniquement

# Anticorps Polyclonal de lapin anti-MRPL43



Numéro de catalogue: 17477-1-AP

## Informations de base

|  |   |   |
|--|---|---|
| Numéro de catalogue:<br>17477-1-AP                       | Numéro d'acquisition GenBank:<br>BC015905           | Méthode de purification:<br>Purification par affinité contre l'antigène |
| Taille:<br>150ul , Concentration: 250 µg/ml by Nanodrop; | Identification du gène (NCBI):<br>84545             | Dilutions recommandées:<br>WB 1:500-1:2000<br>IHC 1:50-1:500            |
| Hôte:<br>Lapin   | Nom complet:<br>mitochondrial ribosomal protein L43 |   |
| Isotype:<br>IgG  | MW calculé<br>159aa,18 kDa; 215aa,23 kDa            |   |
| Immunogen Catalog Number:<br>AG11498                     | MW observés:<br>17-23 kDa                           |   |

## Applications

|  |  |
|--|--|
| Applications testées:<br>IHC, WB, ELISA  | Contrôles positifs:<br>WB : cellules Jurkat, cellules K-562<br>IHC : tissu de muscle squelettique de souris, |
| Spécificité de l'espèce:<br>Humain, rat, souris  |  |
| <b>Remarque-IHC: il est suggéré de démasquer l'antigène avec un tampon de TE buffer pH 9,0; (*) À défaut, 'le démasquage de l'antigène peut être effectué avec un tampon citrate pH 6,0.</b> |  |

## Informations générales

### Stockage

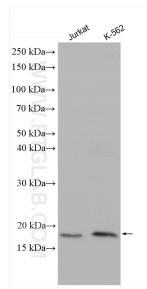
**Stockage:**  
Stocker à -20°C. Stable pendant un an après l'expédition.  
**Tampon de stockage:**  
PBS avec azoture de sodium à 0,02 % et glycérol à 50 % pH 7,3  
L'aliquotage n'est pas nécessaire pour le stockage à -20C

**\*\*\* Les 20ul contiennent 0,1% de BSA.**

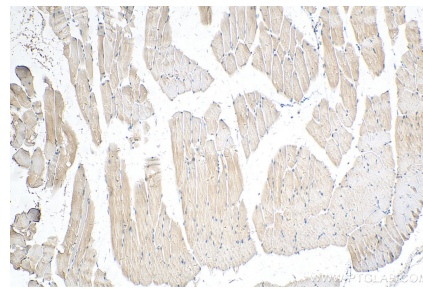
For technical support and original validation data for this product please contact:  
T: 1 (888) 4PTGLAB (1-888-478-4522) (toll free in USA), or 1(312) 455-8498 (outside USA)  
E: proteintech@ptglab.com  
W: ptglab.com

This product is exclusively available under Proteintech Group brand and is not available to purchase from any other manufacturer.

## Données de validation sélectionnées



Various lysates were subjected to SDS PAGE followed by western blot with 17477-1-AP (MRPL43 antibody) at dilution of 1:1000 incubated at room temperature for 1.5 hours.



Immunohistochemical analysis of paraffin-embedded mouse skeletal muscle tissue slide using 17477-1-AP (MRPL43 antibody) at dilution of 1:200 (under 10x lens). Heat mediated antigen retrieval with Tris-EDTA buffer (pH 9.0).