

À des fins de recherche uniquement

Anticorps Polyclonal de lapin anti-GSTCD



Numéro de catalogue: 17502-1-AP

Phare

2 Publications

Informations de base

Numéro de catalogue:

17502-1-AP

Taille:

150ul, Concentration: 400 µg/ml by Nanodrop and 140 µg/ml by Bradford method using BSA as the standard;

Hôte:

Lapin

Isotype:

IgG

Immunogen Catalog Number:

AG11690

Numéro d'acquisition GenBank:

BC032942

Identification du gène (NCBI):

79807

Nom complet:

glutathione S-transferase, C-terminal domain containing

MW calculé

632 aa, 71 kDa

MW observés:

71 kDa

Méthode de purification:

Purification par affinité contre l'antigène

Dilutions recommandées:

WB 1:500-1:2000

IHC 1:20-1:200

IF 1:20-1:200

Applications

Applications testées:

IF, IHC, WB, ELISA

Demandes citées:

IHC, WB

Spécificité de l'espèce:

Humain, rat, souris

Espèces citées:

Humain, souris

Remarque-IHC: il est suggéré de démasquer l'antigène avec un tampon de TE buffer pH 9,0; (*) A défaut, le démasquage de l'antigène peut être effectué avec un tampon citrate pH 6,0.

Contrôles positifs:

WB : tissu hépatique de souris, cellules A431, cellules L02, tissu rénal de souris

IHC : tissu hépatique humain,

IF : cellules A549,

Informations générales

Publications notables

Autrice	Pubmed ID	Journal	Application
Bo Liu	31513609	PLoS One	IHC
Amanda P Henry	31370853	Respir Res	WB

Stockage

Stockage:

Stocker à -20°C. Stable pendant un an après l'expédition.

Tampon de stockage:

PBS avec azoture de sodium à 0,02 % et glycérol à 50 % pH 7,3

L'aliquotage n'est pas nécessaire pour le stockage à -20C

*** Les 20ul contiennent 0,1% de BSA.

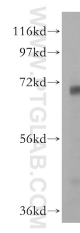
For technical support and original validation data for this product please contact:

T: 1 (888) 4PTGLAB (1-888-478-4522) (toll free in USA), or 1(312) 455-8498 (outside USA)

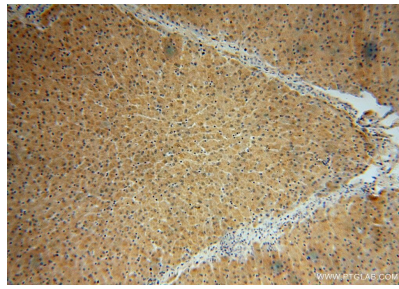
E: proteintech@ptglab.com
W: ptglab.com

This product is exclusively available under Proteintech Group brand and is not available to purchase from any other manufacturer.

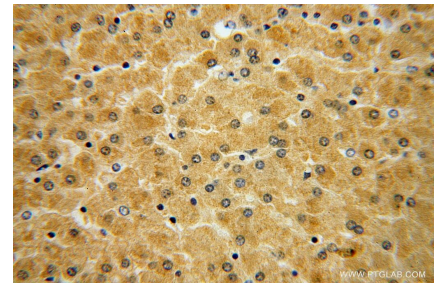
Données de validation sélectionnées



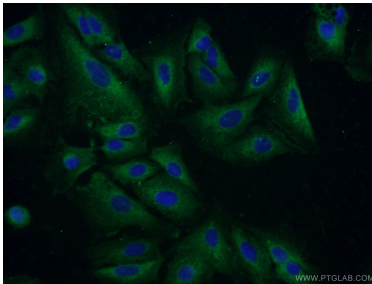
mouse liver tissue were subjected to SDS PAGE followed by western blot with 17502-1-AP (GSTCD antibody) at dilution of 1:500 incubated at room temperature for 1.5 hours.



Immunohistochemical analysis of paraffin-embedded human liver using 17502-1-AP (GSTCD antibody) at dilution of 1:100 (under 10x lens).



Immunohistochemical analysis of paraffin-embedded human liver using 17502-1-AP (GSTCD antibody) at dilution of 1:100 (under 40x lens).



Immunofluorescent analysis of A549 cells using 17502-1-AP (GSTCD antibody) at dilution of 1:50 and Alexa Fluor 488-conjugated AffiniPure Goat Anti-Rabbit IgG(H+L).