

À des fins de recherche uniquement

Anticorps Polyclonal de lapin anti-TOM1



Numéro de catalogue: 17506-1-AP

1 Publications

Informations de base

Numéro de catalogue:
17506-1-AP

Taille:
150ul, Concentration: 500 µg/ml by Nanodrop and 367 µg/ml by Bradford method using BSA as the standard;

Hôte:
Lapin

Isotype:
IgG

Immunogen Catalog Number:
AG11706

Numéro d'acquisition GenBank:
BC046151

Identification du gène (NCBI):
10043

Nom complet:
target of myb1 (chicken)

MW calculé
493 aa, 54 kDa

MW observés:
54 kDa

Méthode de purification:
Purification par affinité contre l'antigène

Dilutions recommandées:
WB 1:500-1:3000

Applications

Applications testées:
WB, ELISA

Demandes citées:
IF, IHC

Spécificité de l'espèce:
Humain, rat, souris

Espèces citées:
Humain

Contrôles positifs:

WB : tissu hépatique humain, cellules HeLa, cellules K-562, cellules L02, tissu de muscle squelettique humain

Informations générales

TOM1 is a member of VHS (VPS-27, Hrs, and STAM)-domain-containing protein family that functions as a adaptor proteins in the intracellular trafficking and sorting of plasma membrane proteins. TOM1 colocalized with key proteins of the protein-degradation systems. Recently TOM1 has been reported to be localized in the hallmarks of AD pathology (27206884).

Publications notables

Autrice	Pubmed ID	Journal	Application
Kouki Makioka	27206884	J Neurol Sci	IHC, IF

Stockage

Stockage:

Stocker à -20°C. Stable pendant un an après l'expédition.

Tampon de stockage:

PBS avec azoture de sodium à 0,02 % et glycérol à 50 % pH 7,3

L'aliquotage n'est pas nécessaire pour le stockage à -20C

*** Les 20ul contiennent 0,1% de BSA.

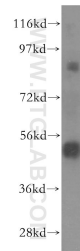
For technical support and original validation data for this product please contact:

T: 1 (888) 4PTGLAB (1-888-478-4522) (toll free in USA), or 1(312) 455-8498 (outside USA)

E: proteintech@ptglab.com
W: ptglab.com

This product is exclusively available under Proteintech Group brand and is not available to purchase from any other manufacturer.

Données de validation sélectionnées



human liver tissue were subjected to SDS PAGE followed by western blot with 17506-1-AP (TOM1 antibody) at dilution of 1:600 incubated at room temperature for 1.5 hours.