

À des fins de recherche uniquement

# Anticorps Polyclonal de lapin anti-CTF1-Specific



Numéro de catalogue: 17518-1-AP

## Informations de base

Numéro de catalogue:  
17518-1-AP

Taille:  
150ul , Concentration: 153 µg/ml by  
Bradford method using BSA as the  
standard;

Hôte:  
Lapin

Isotype:  
IgG

Numéro d'acquisition GenBank:  
NM\_001330

Identification du gène (NCBI):  
1489

Nom complet:  
cardiotrophin 1

MW calculé  
21 kDa

Méthode de purification:  
Purification par affinité contre  
l'antigène

## Applications

Applications testées:  
IHC, ELISA

Spécificité de l'espèce:  
Humain, souris

## Informations générales

### Stockage

Stockage:  
Stocker à -20°C. Stable pendant un an après l'expédition.  
Tampon de stockage:  
PBS avec azoture de sodium à 0,02 % et glycérol à 50 % pH 7,3  
L'aliquotage n'est pas nécessaire pour le stockage à -20C

**\*\*\* Les 20ul contiennent 0,1% de BSA.**

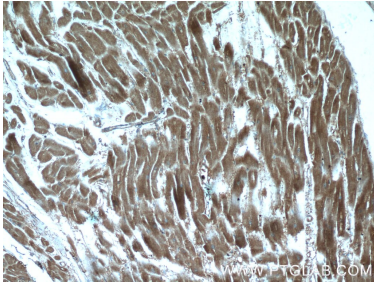
For technical support and original validation data for this product please contact:

T: 1 (888) 4PTGLAB (1-888-478-4522) (toll free  
in USA), or 1(312) 455-8498 (outside USA)

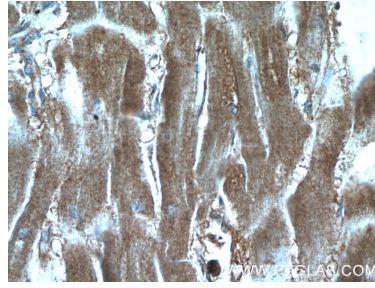
E: [proteintech@ptglab.com](mailto:proteintech@ptglab.com)  
W: [ptglab.com](http://ptglab.com)

This product is exclusively available under Proteintech Group brand and is not available to purchase from any other manufacturer.

## Données de validation sélectionnées



Immunohistochemical analysis of paraffin-embedded human heart tissue slide using 17518-1-AP (CTF1-Specific Antibody) at dilution of 1:50 (under 10x lens).



Immunohistochemical analysis of paraffin-embedded human heart tissue slide using 17518-1-AP (CTF1-Specific Antibody) at dilution of 1:50 (under 40x lens).